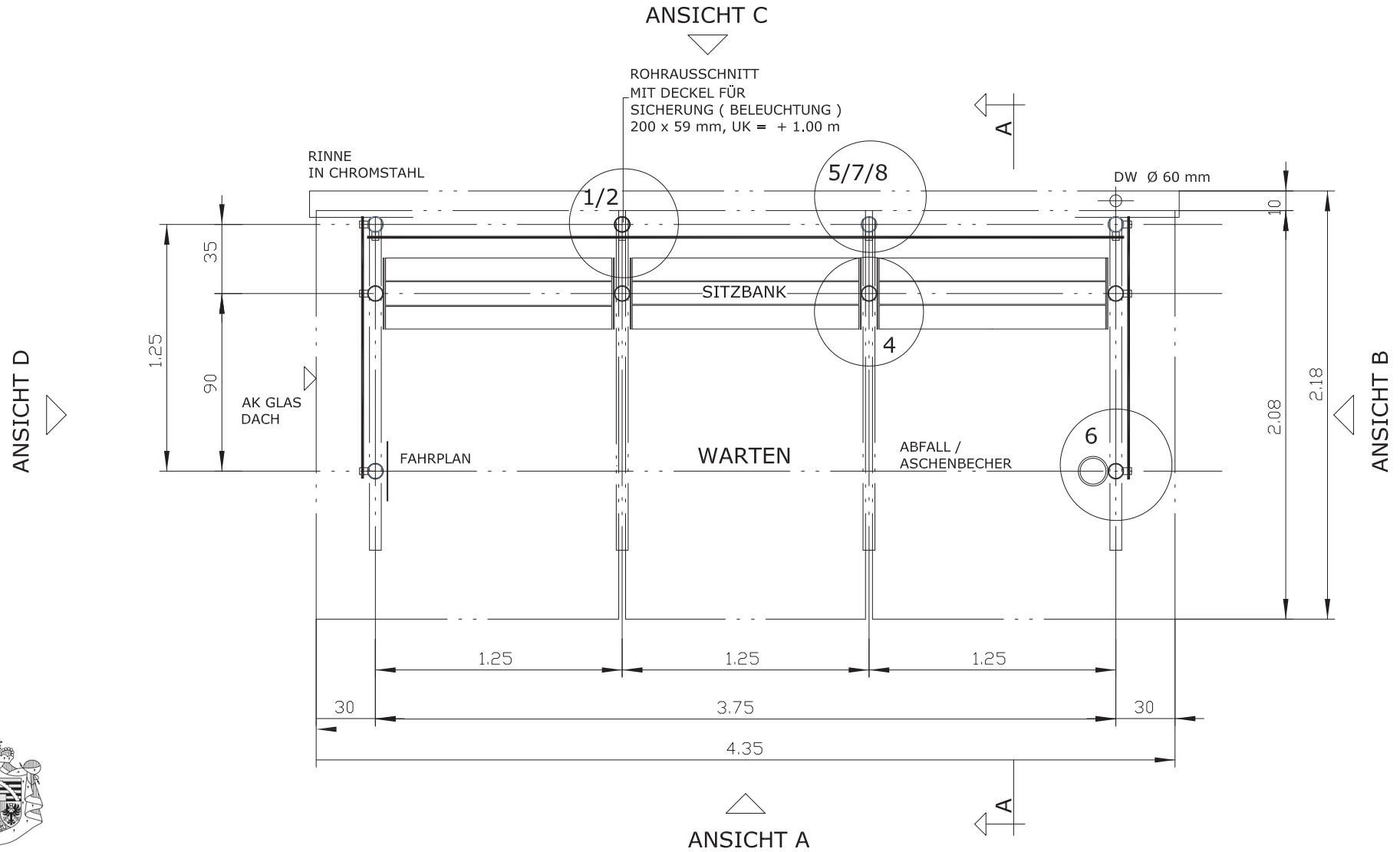


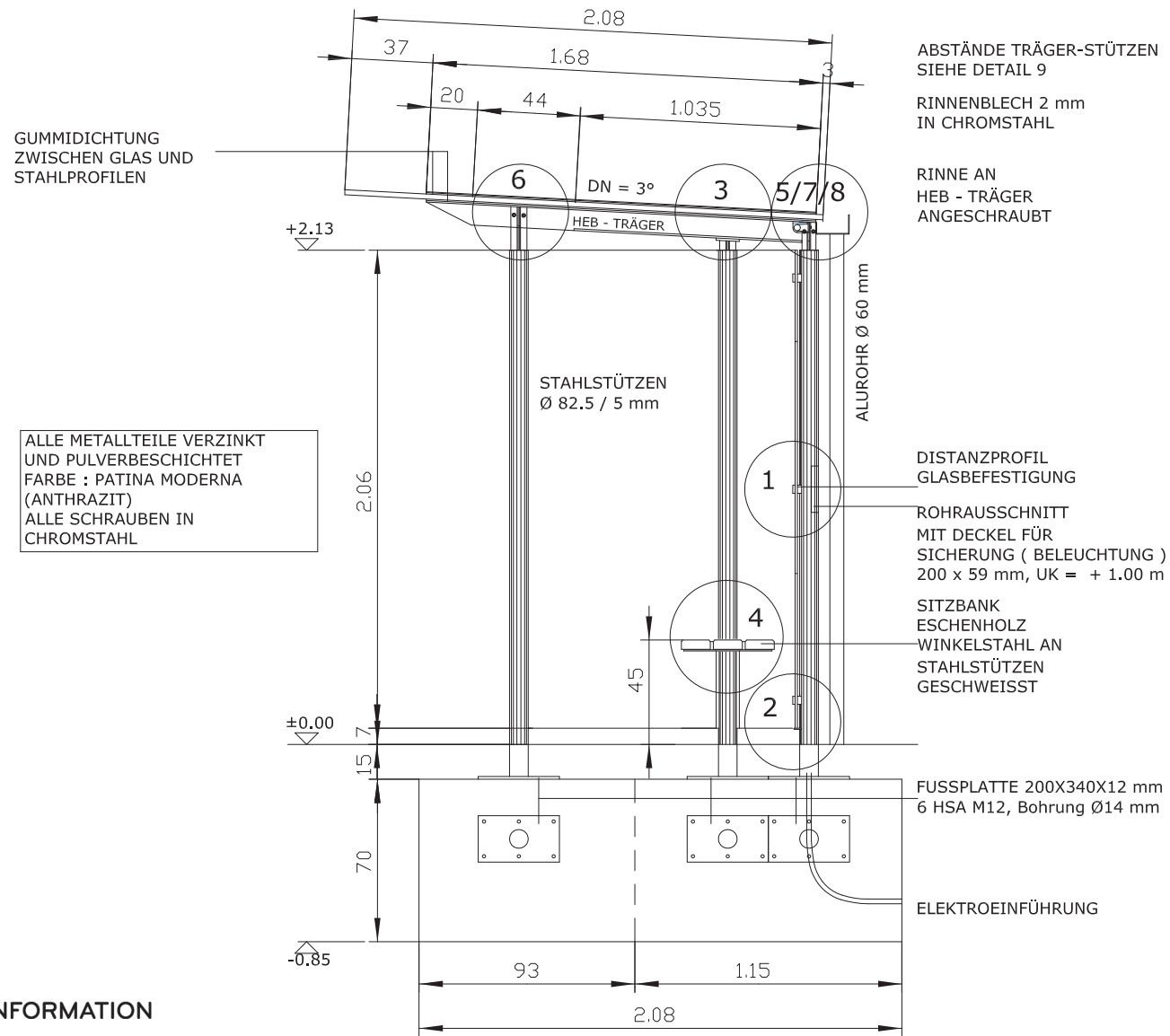


AMT FÜR TIEFBAU UND GEOINFORMATION
FÜRSTENTUM LIECHTENSTEIN





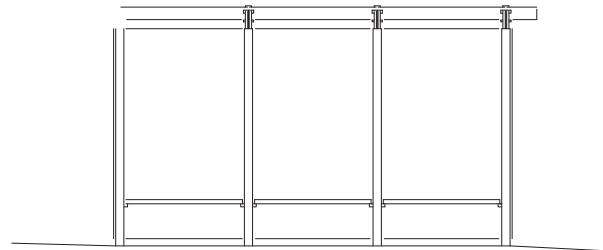
AMT FÜR TIEFBAU UND GEOINFORMATION
 FÜRSTENTUM LIECHTENSTEIN



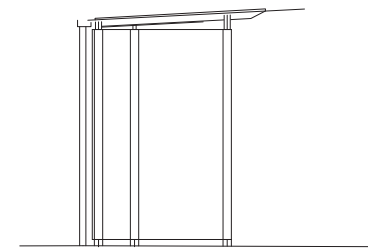
AMT FÜR TIEFBAU UND GEOINFORMATION
FÜRSTENTUM LIECHTENSTEIN



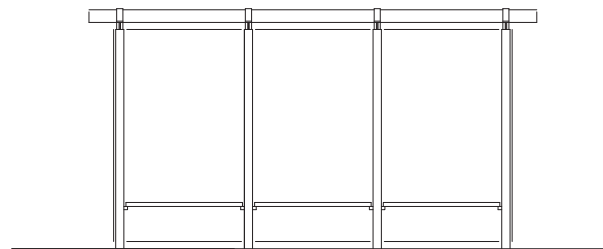
AMT FÜR TIEFBAU UND GEOINFORMATION
FÜRSTENTUM LIECHTENSTEIN



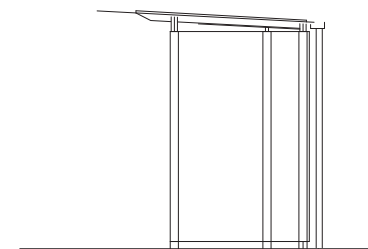
ANSICHT C



ANSICHT D



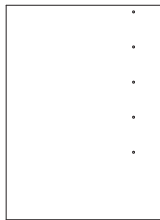
ANSICHT A



ANSICHT B

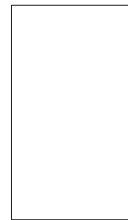
GLAS 1 DACH

VSG 10/ 0.76/ 10 mm TVG
 MATT FOLIE
 KANTEN POLIERT
 1535 x 2080 x 20mm
 MIT 5 BOHRUNGEN



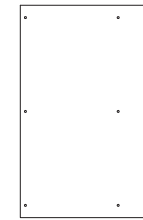
GLAS 2 DACH

VSG 10/ 0.76/ 10 mm TVG
 MATT FOLIE
 KANTEN POLIERT
 1225 x 2080 x 20



GLAS 3 WAND

ESG 10mm SWISS DUREX
 KANTEN POLIERT
 1350 x 2060 x 10
 MIT 9 BOHRUNGEN



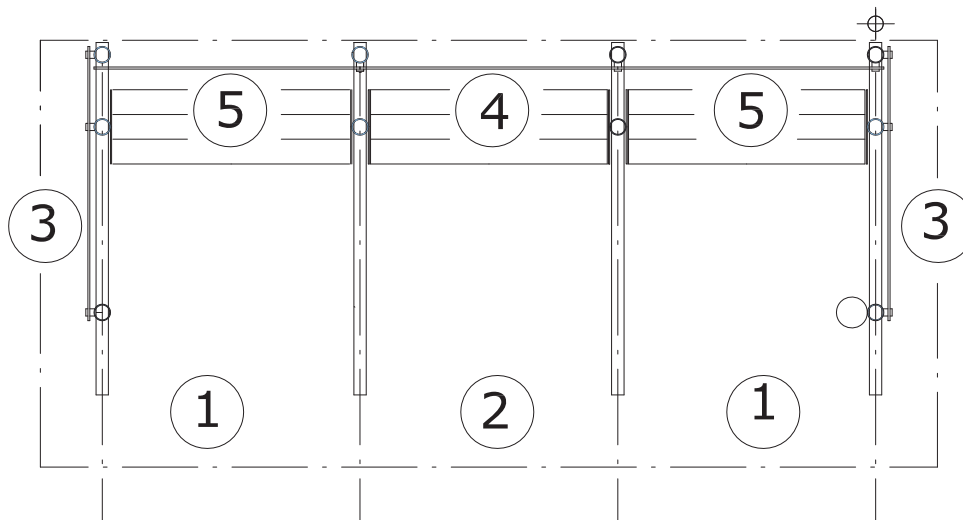
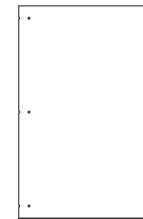
GLAS 4 WAND

ESG 10mm SWISS DUREX
 KANTEN POLIERT
 1240 x 2060 x 10
 MIT 6 BEFESTIGUNGS-
 AUSSCHNITTEN HALBRUND,
 SEITLICH UND 6 BOHRUNGEN



GLAS 5 WAND

ESG 10mm SWISS DUREX
 KANTEN POLIERT
 1295 x 2060 x 10
 MIT 3 BEFESTIGUNGS-
 AUSSCHNITTEN HALBRUND,
 SEITLICH UND 6 BOHRUNGEN



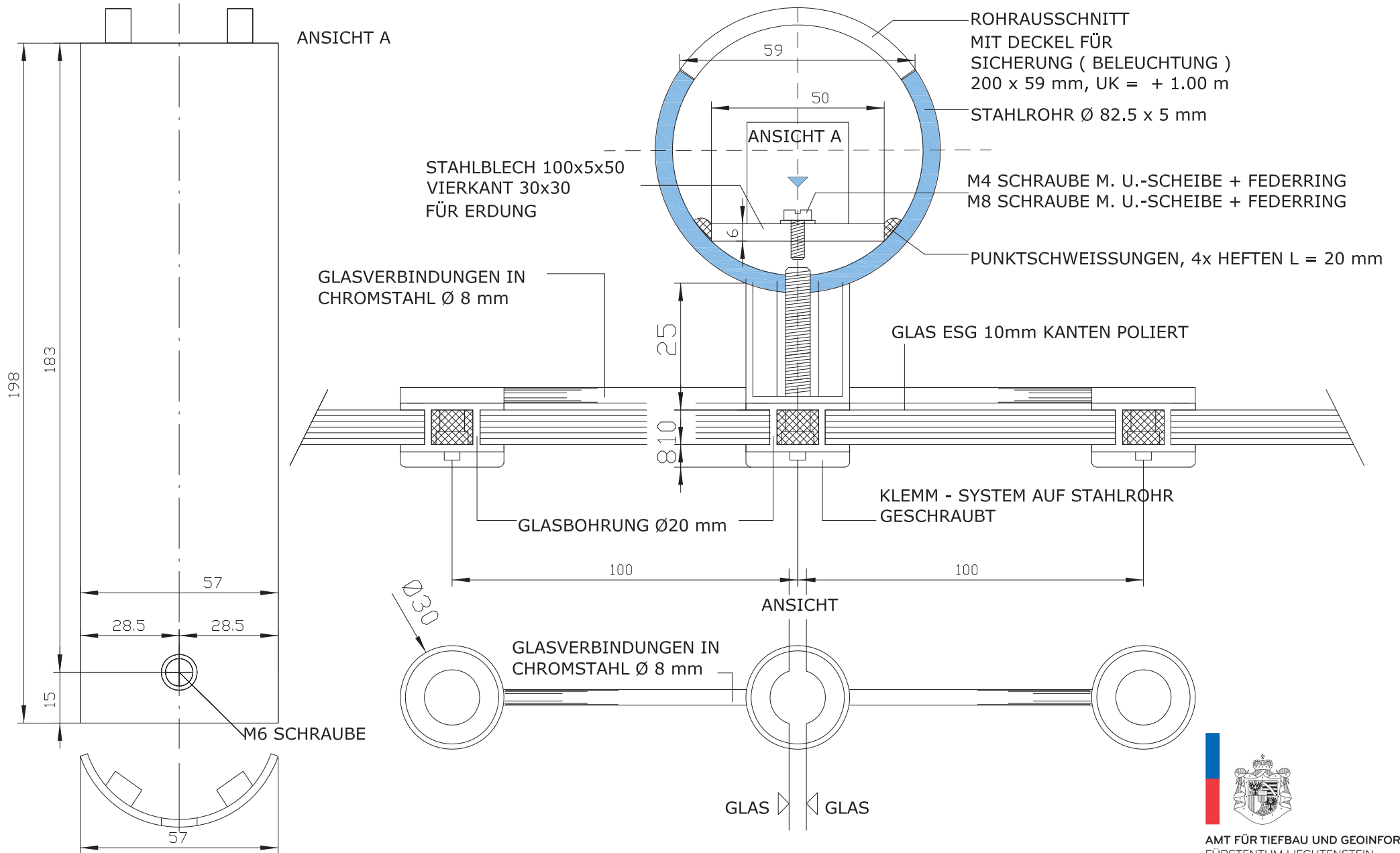
GLAS 1 : 2 STK
 GLAS 2 : 1 STK
 GLAS 3 : 2 STK
 GLAS 4 : 1 STK
 GLAS 5 : 2 STK



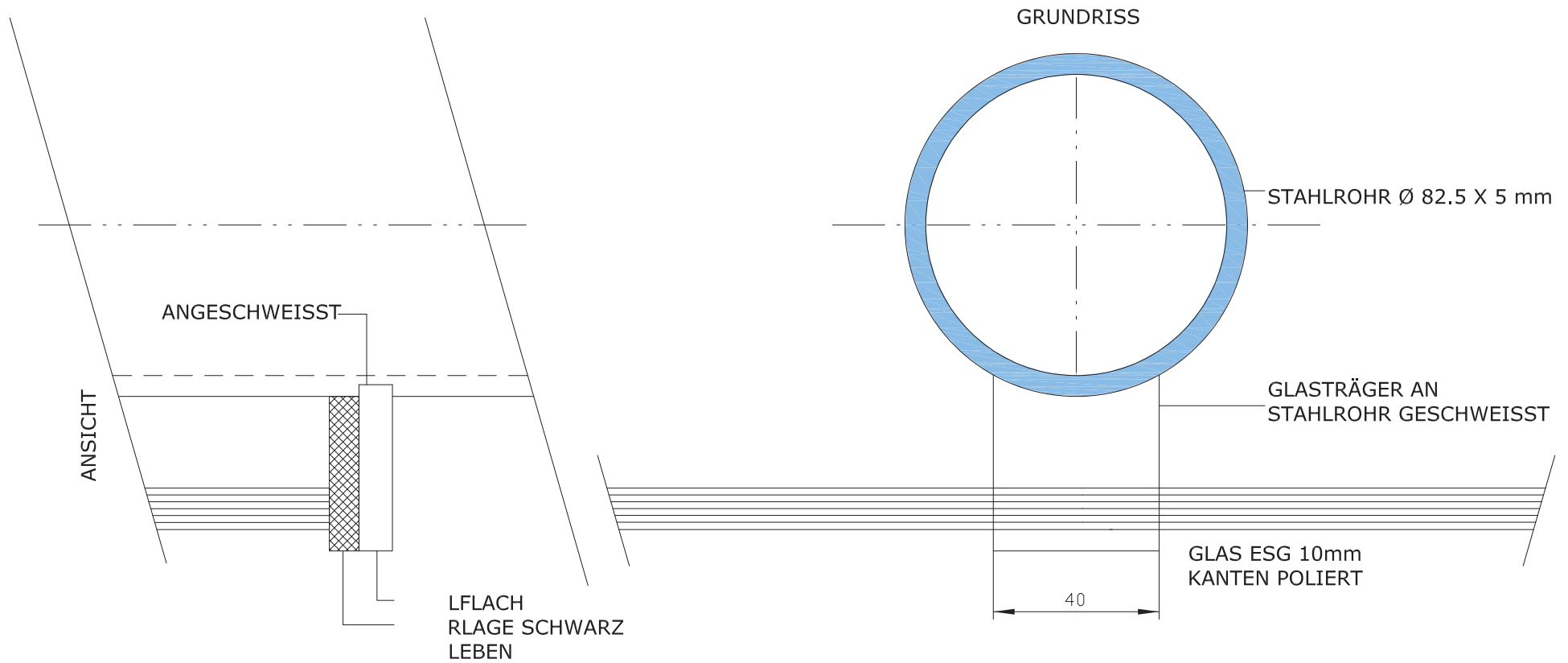
AMT FÜR TIEFBAU UND GEOINFORMATION
 FÜRSTENTUM LIECHTENSTEIN

BUSHALTESTELLE

DETAIL 1



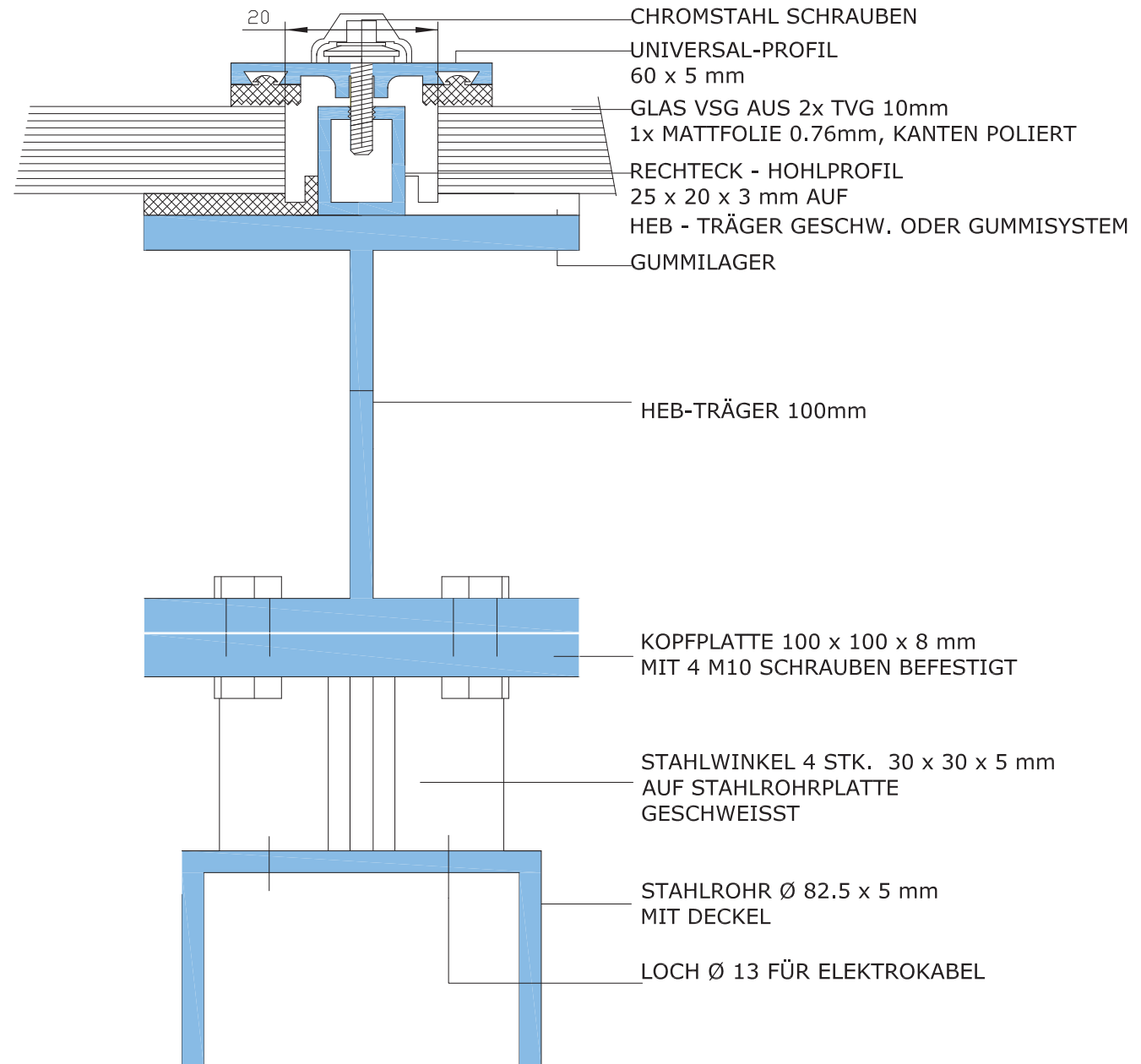
AMT FÜR TIEFBAU UND GEOINFORMATION
FÜRSTENTUM LIECHTENSTEIN



AMT FÜR TIEFBAU UND GEOINFORMATION
FÜRSTENTUM LIECHTENSTEIN

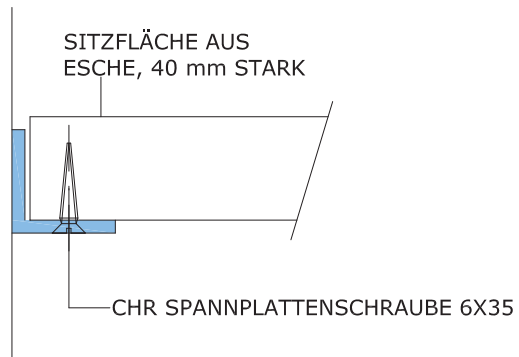


AMT FÜR TIEFBAU UND GEOINFORMATION
FÜRSTENTUM LIECHTENSTEIN

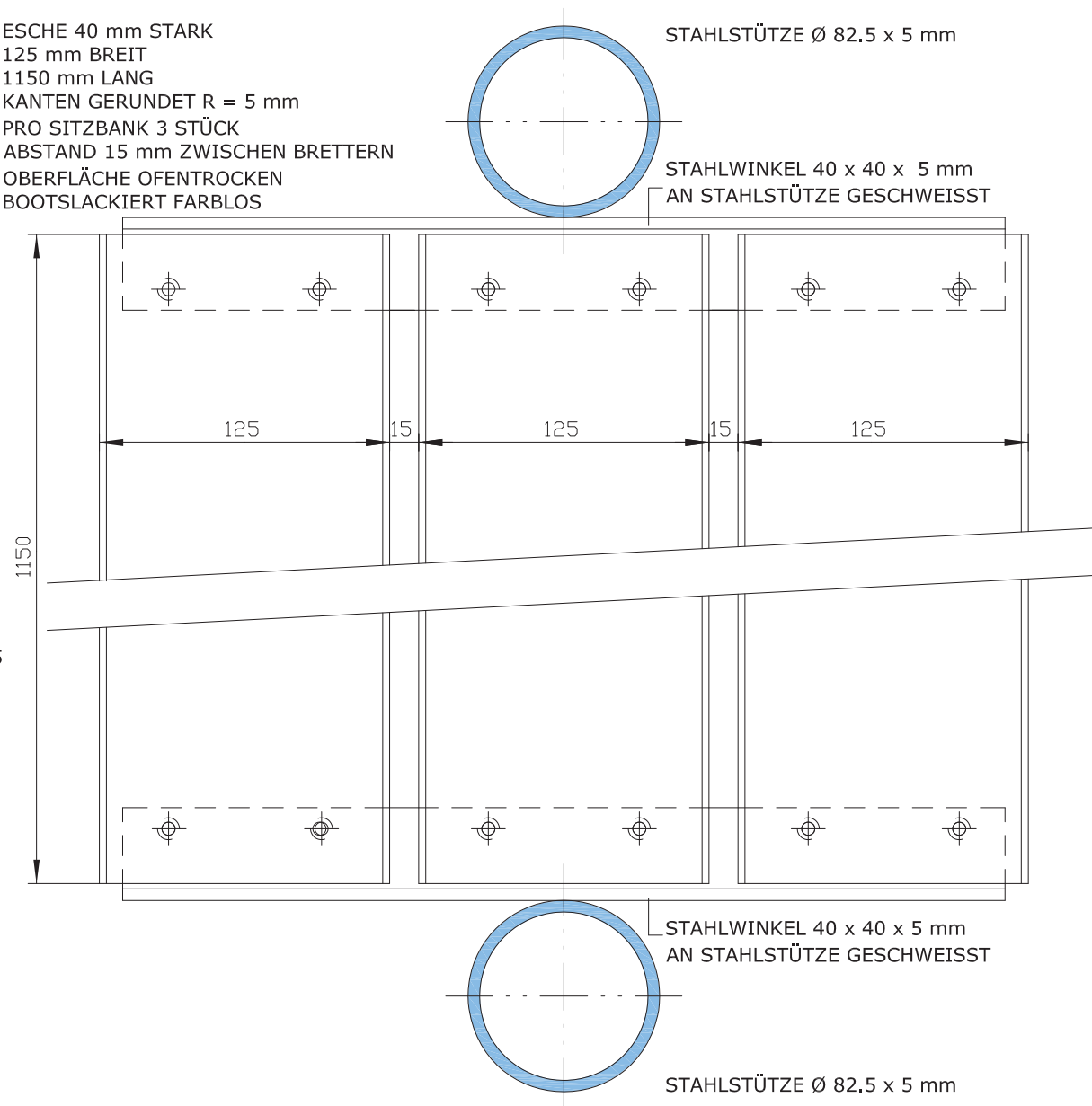


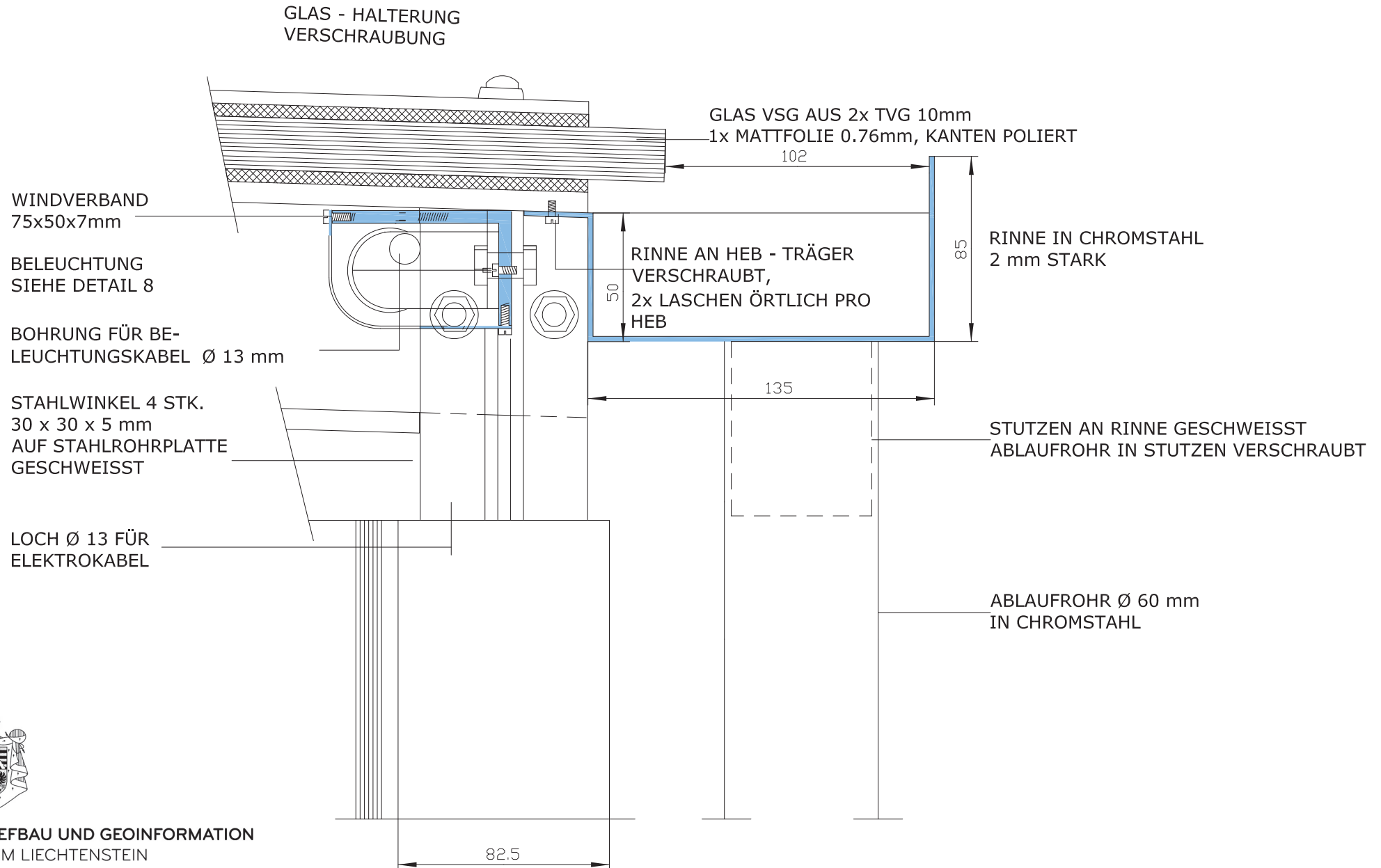


AMT FÜR TIEFBAU UND GEOINFORMATION
FÜRSTENTUM LIECHTENSTEIN

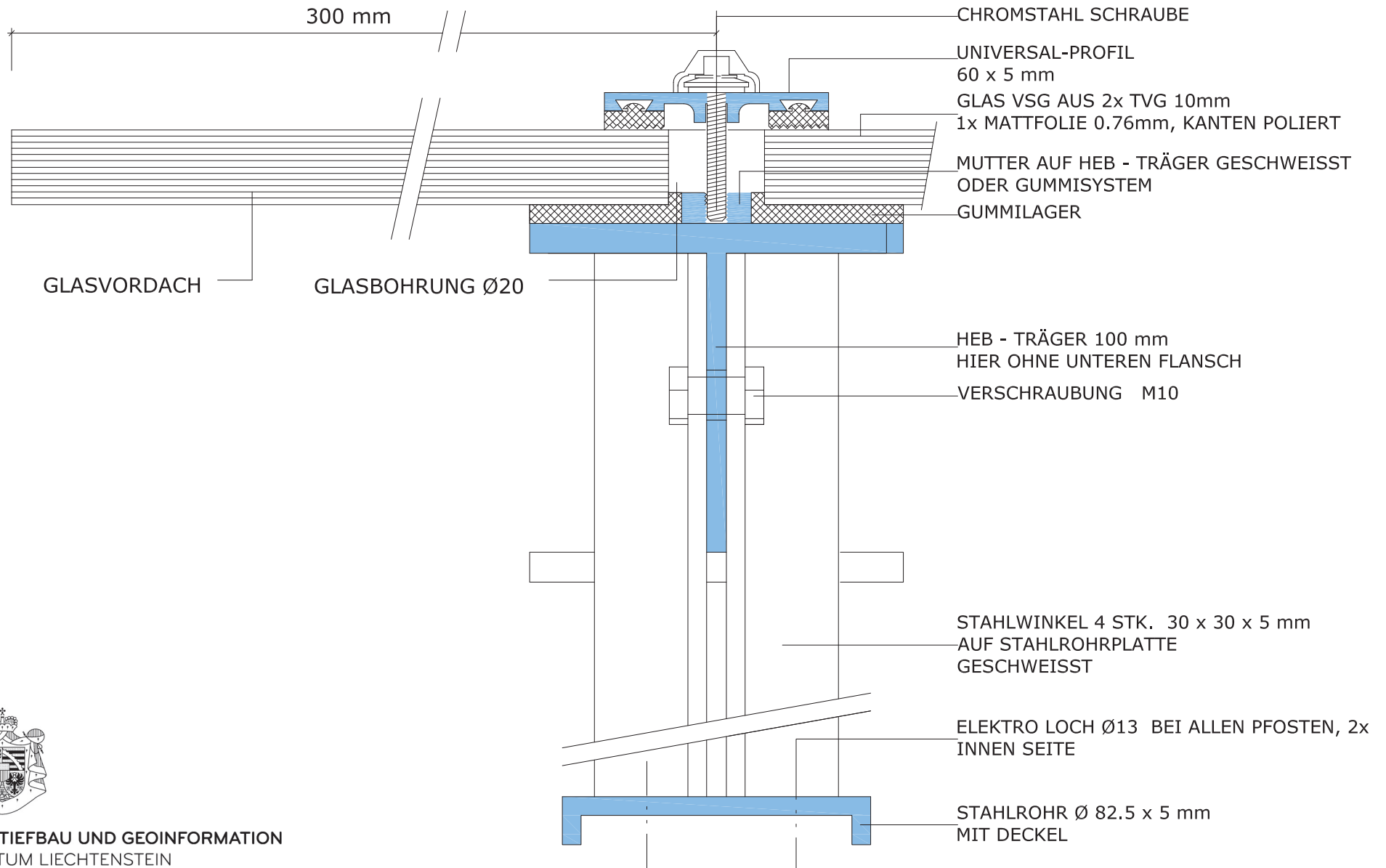


ESCHE 40 mm STARK
125 mm BREIT
1150 mm LANG
KANTEN GERUNDET R = 5 mm
PRO SITZBANK 3 STÜCK
ABSTAND 15 mm ZWISCHEN BRETTERN
OBERFLÄCHE OFENTROCKEN
BOOTSLACKIERT FARBLOS

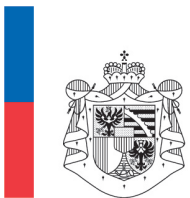
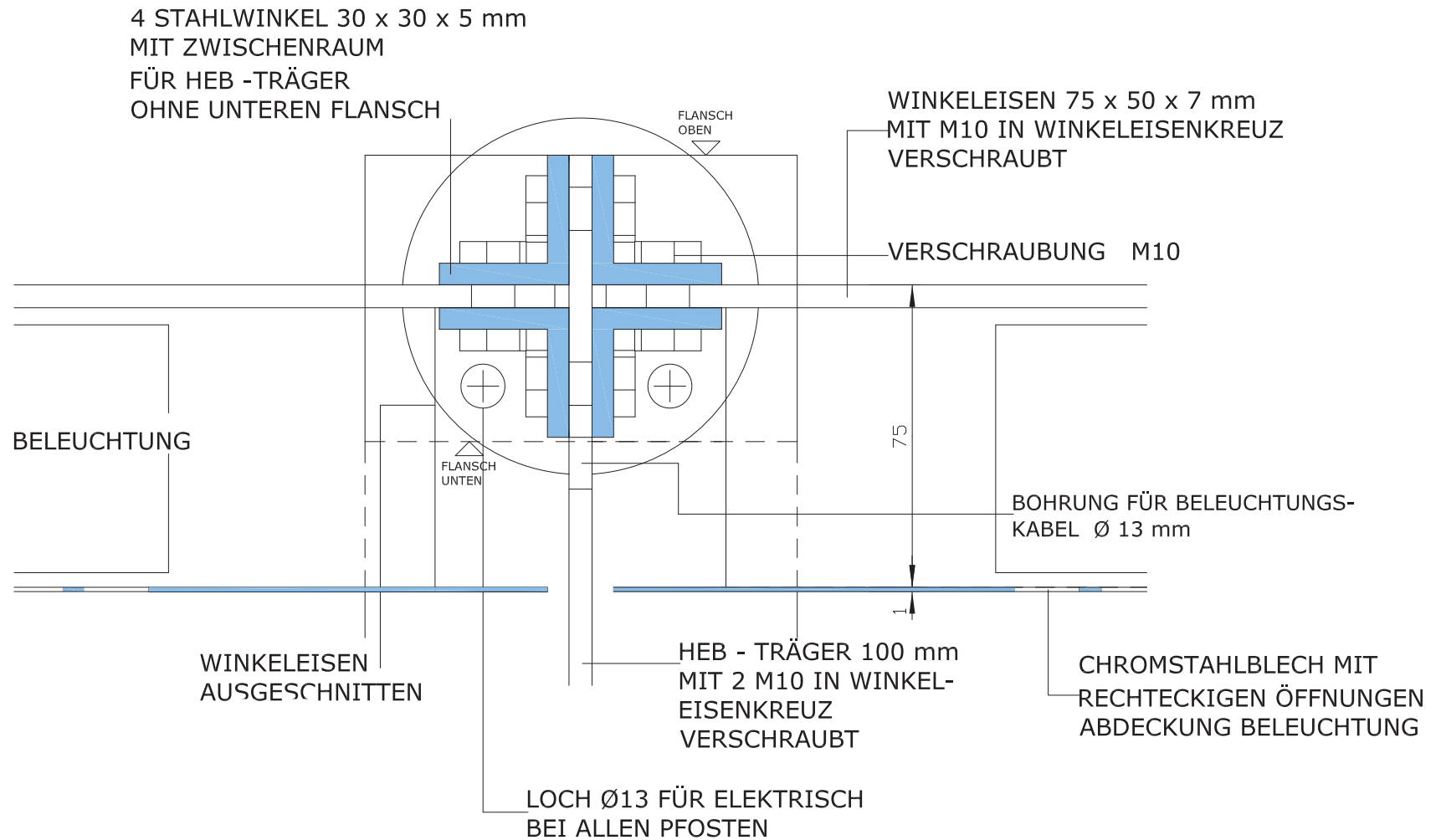




AMT FÜR TIEFBAU UND GEOINFORMATION
FÜRSTENTUM LIECHTENSTEIN



AMT FÜR TIEFBAU UND GEOINFORMATION
FÜRSTENTUM LIECHTENSTEIN



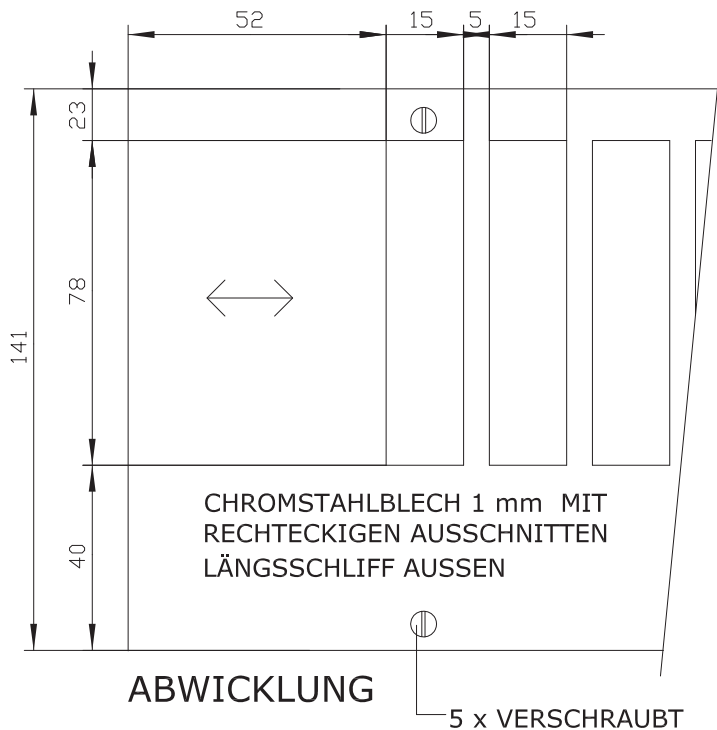
AMT FÜR TIEFBAU UND GEOINFORMATION
FÜRSTENTUM LIECHTENSTEIN

BUSHALTESTELLE

DETAIL 8

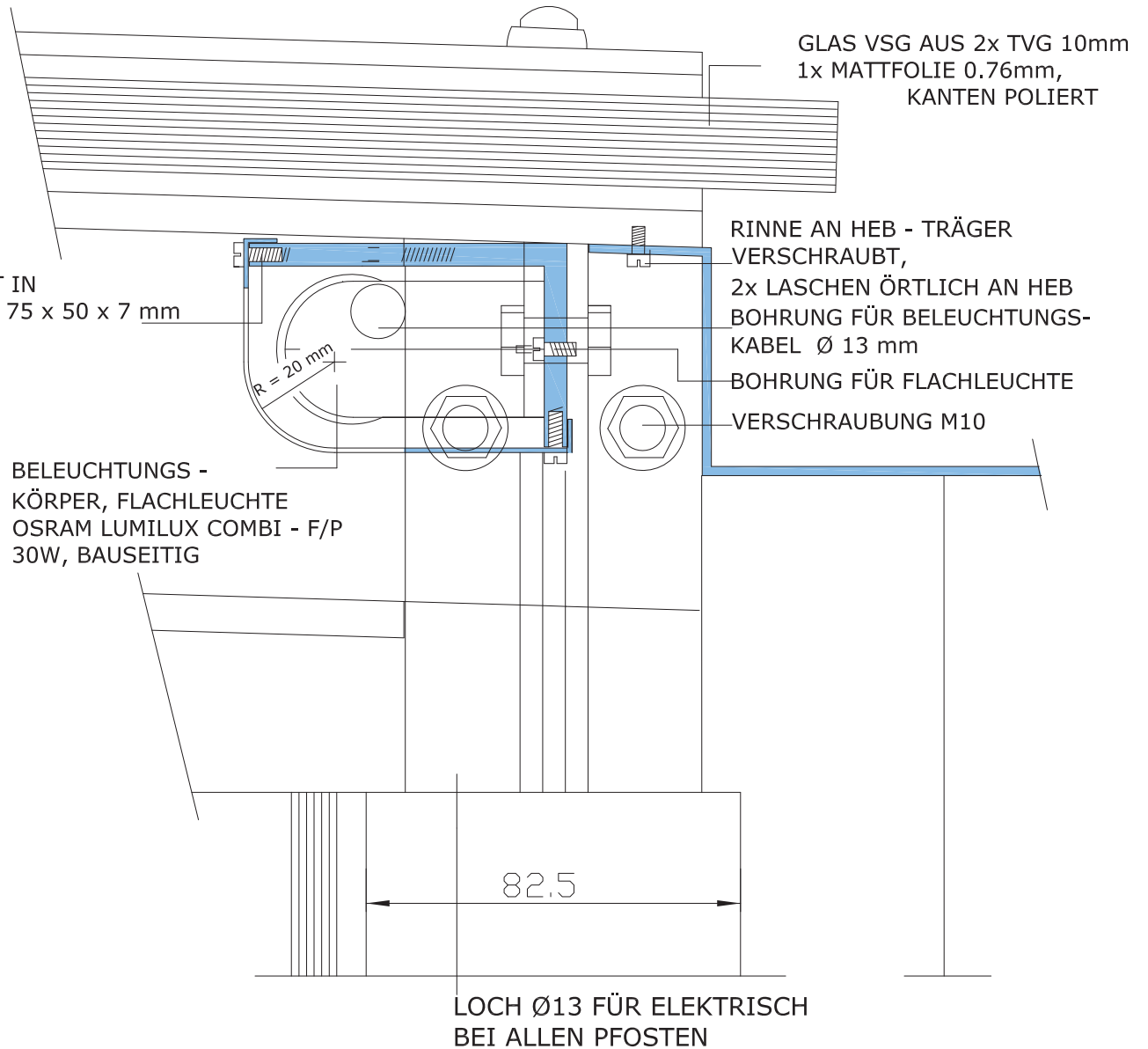


AMT FÜR TIEFBAU UND GEOINFORMATION
FÜRSTENTUM LIECHTENSTEIN



ERSCHRAUBT IN
TAHLWINKEL 75 x 50 x 7 mm

BELEUCHTUNGS -
KÖRPER, FLACHLEUCHTE
OSRAM LUMILUX COMBI - F/P
30W, BAUSEITIG





AMT FÜR TIEFBAU UND GEOINFORMATION
FÜRSTENTUM LIECHTENSTEIN

