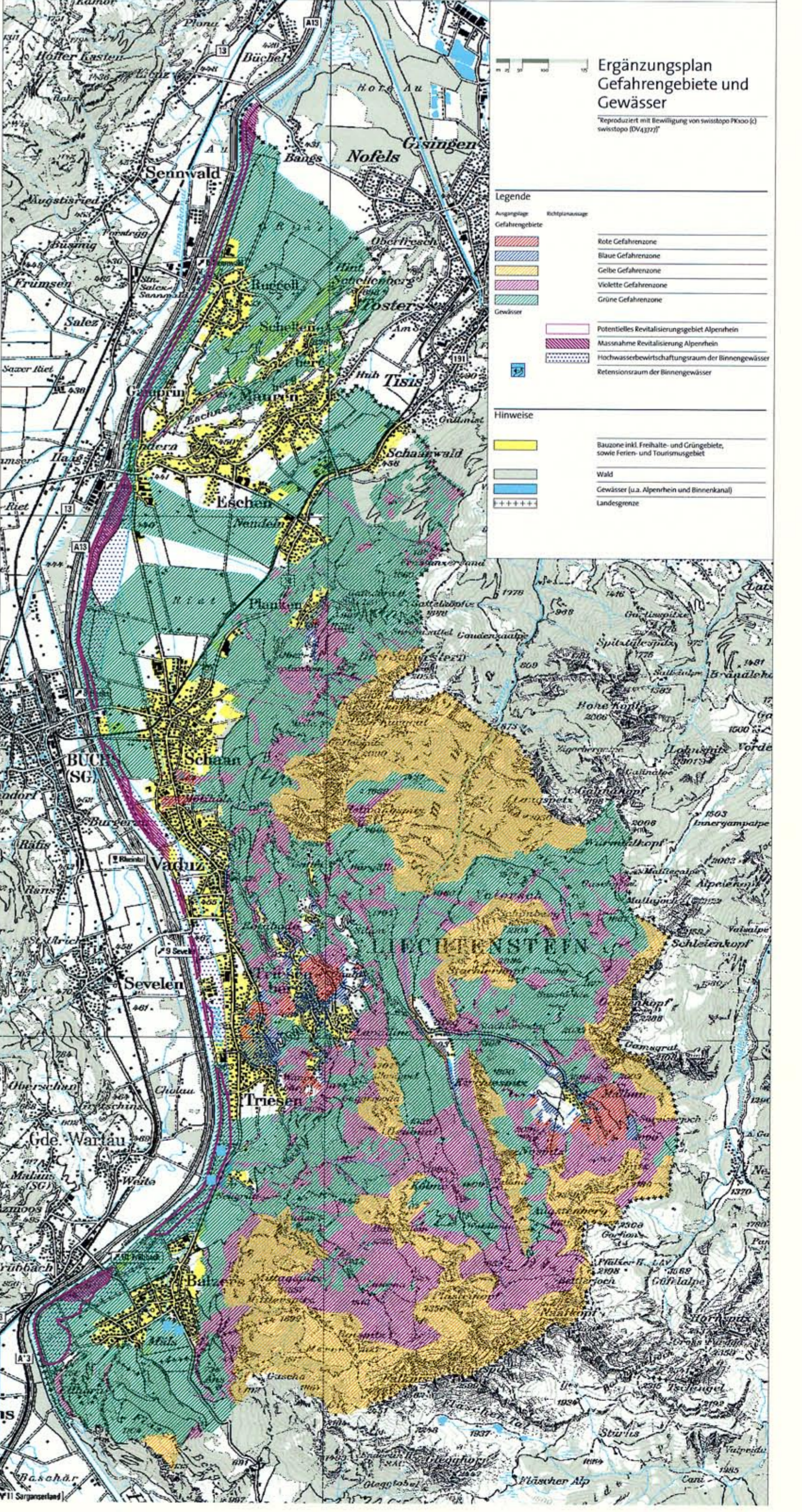
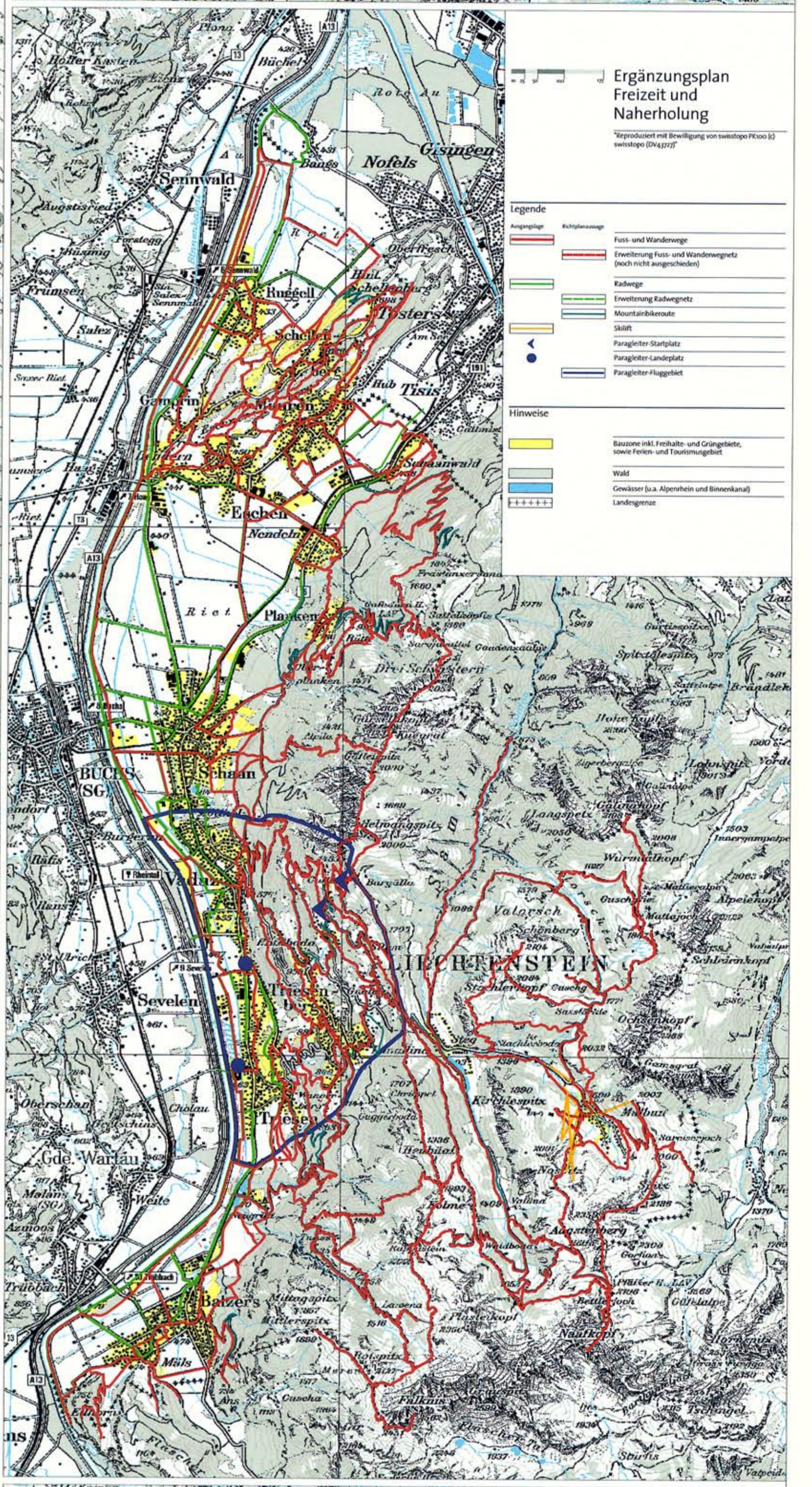
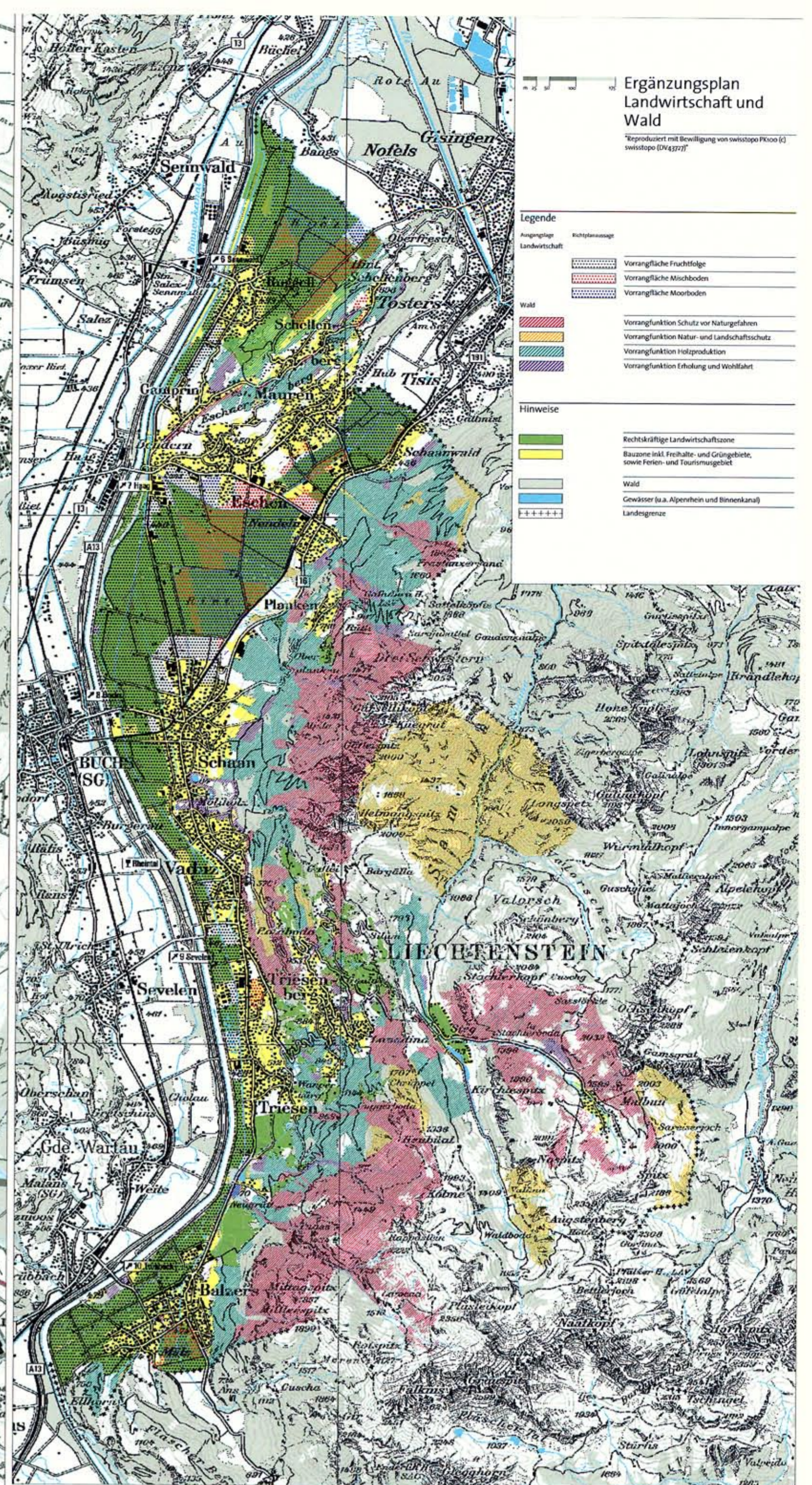
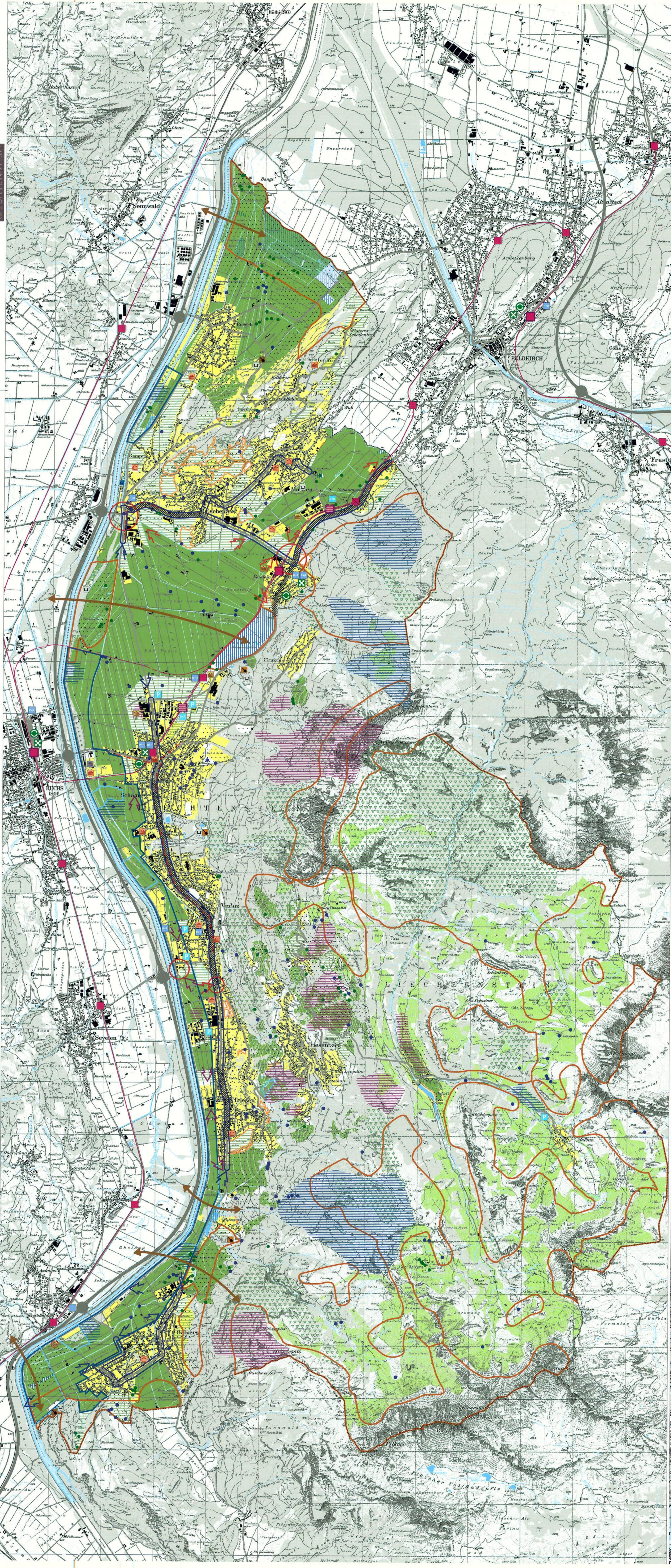


Landesrichtplan

Richtplankarte
1:25.000

Stand März 2017
vorherige Fassung genehmigt am 20. März 2008 (BA 2007/030)
* Reproduziert mit Genehmigung von swissinfo.ch (2. Weltkrieg)



- ### LEGENDE
- Siedlung**
- Baszone (inkl. Freizeitalen) und Grüngebiete sowie Ferien- und Tourismusgebiet
 - Reservezone
 - Flächenserven für öffentliche Bauten und Anlagen
 - Flächenserven für Siedlungsentwicklungsarbeiten
- Landwirtschaft, Natur und Landschaft**
- Landwirtschaft** (siehe auch Ergänzungsplan Landwirtschaft und Wald)
- Rechtsträchtige Landwirtschaftszone
 - Für die Landwirtschaft wichtige Fläche ausserhalb der Landwirtschaftszone
 - Vorrangfläche Hochboden*
 - Vorrangfläche Mittelhoden*
 - Vorrangfläche Moorboden**
 - Alpweiden
- Wald** (siehe Ergänzungsplan Wald)
- Waldreservat
 - Vorrangfunktion Schutz vor Naturgefahren*
 - Vorrangfunktion Natur- und Landschaftsschutz*
 - Vorrangfunktion Holzproduktion*
 - Vorrangfunktion Erholung und Wohlfahrt*
- Landschaft**
- Landschaftschutzzentrum
 - Naturschutzgebiet
 - Schützenswertes Biotop
 - Schützenswertes Naturdenkmal
 - Kernlebenszone (Trittsteinökosystem, Erhaltungszone und Kulturlandschaft)
 - Hauptachse für wandernde Tierarten
- Freizeit und Naherholung** (siehe auch Ergänzungsplan Freizeit und Naherholung)
- Fuss- und Wanderwege**
 - Erweiterung Fuss- und Wanderwege** (noch nicht ausgeschrieben)
 - Radwege**
 - Erweiterung Radwege**
- Gefahrengebiete** (siehe auch Ergänzungsplan Gefahrengebiete und Gewässer)
- Rote Gefahrenzone***
 - Blaue Gefahrenzone***
 - Gelbe Gefahrenzone***
 - Violette Gefahrenzone***
 - Grüne Gefahrenzone***
 - Potenzielles Revitalisierungsgebiet Alpenstein***
 - Massive Revitalisierung Alpenstein***
 - Hochwasserbewirtschaftungsraum der Binnengewässer***
 - Retentionsraum der Binnengewässer***
- Verkehr**
- Öffentlicher Verkehr**
- Bahnlinie Personenverkehr
 - Bahnhof / Haltestelle
 - Industrieanschluss
 - Raumbedarf für Ausbau Doppelspur
 - Raumbedarf für Bahntrasse
 - Möglicher Standort für neuen Bahnhof / Haltestelle
 - Potenzieller Industrieanschluss
 - Bahnhof / Haltestelle aufzuheben
 - Busspur im Bau, geplant oder zu prüfen
- Motoristischer Verkehr**
- Autobahn
 - Autobahnanschluss
 - Hauptverkehrsstrasse
 - Raumbedarf für Ersatzstrassen
 - Aufhebung von Ortsumfahrungen für Langsamverkehr und öffentlichen Verkehr im Zusammenhang mit einer Verengung des motorisierten Individualverkehrs
 - Vom ortsumfahrenden Verkehr zu entlastendes Zentrum
 - Ausreichende Knoten
 - Wichtige oder grossflächige Parkanlagen
 - Park + Ride Anlagen
 - Bike + Ride Anlagen
 - Möglicher Standort für Parkanlagen
 - Möglicher Standort für Bike + Ride
- Diverses**
- Korridor für öffentlichen Verkehr zur Verkehrserschließung, innerhalb Siedlungsgebiet (Attraktivitätssteigerung)
 - Korridor für öffentlichen Verkehr zur Verkehrserschließung, ausserhalb Siedlungsgebiet (genauere Lage noch zu definieren)
 - Korridor für öffentlichen Individualverkehr zur Verkehrserschließung, ausserhalb Siedlungsgebiet (genauere Lage noch zu definieren)
 - Korridor für motorisierten Individualverkehr zur Verkehrserschließung, innerhalb Siedlungsgebiet (genauere Lage noch zu definieren)
 - Anschlussspunkte
 - Geeignete Umsteigepunkte
 - Helikopterlandeplatz
- Ver- und Entsorgung**
- Wasser**
- Schutzareal
 - Grundwassererschuttsgebiet
 - Schutzzone S1, S2 und S3
- Materiabbau**
- Kriegshütte
 - Steinbruch
- Abwasser**
- Abwasserreinigungsanlage ABA
- Abfall**
- Inertstoffdeponie
- Hinweise**
- Landesgrenze
 - siehe Ergänzungsplan Landwirtschaft und Wald
 - siehe Ergänzungsplan Freizeit und Naherholung
 - siehe Ergänzungsplan Gefahrengebiete und Gewässer
- Punktsignaturen können vom genauen Standort abweichen. Beschriftungen ausserhalb des Landesgebietes haben nur informellen und nicht rechtsverbindlichen Charakter.