

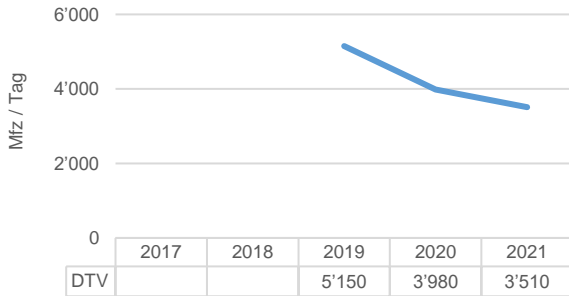


# Verkehrsdaten 2021

## Permanente Messstelle MIV

Zählstelle: **Ruggell - Nofels**  
 Ausgewerteter Zeitraum: 01.01.2021 - 28.11.2021, 02.12.2021 - 31.12.2021  
 Richtung 1:  nach Nofels  
 Richtung 2:  von Nofels

### Verkehrsentwicklung der letzten Jahre (DTV gerundet)

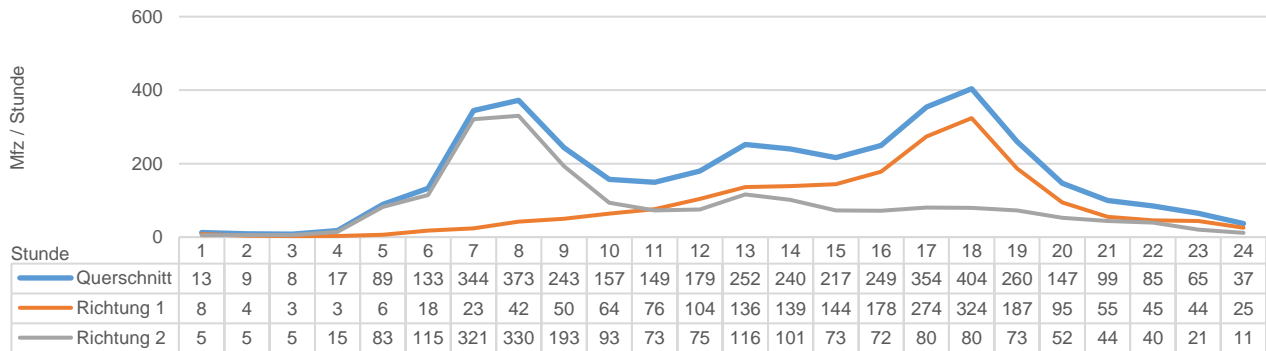


### Durchschnittliche Zählwerte des Messzeitraums

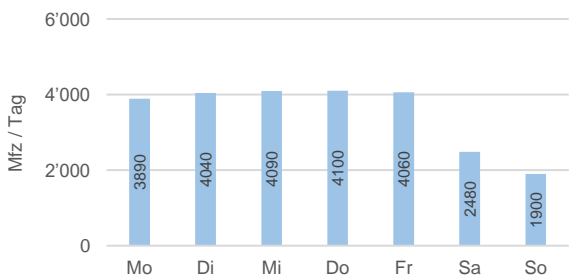
	Querschnitt [Mfz / Tag]	Richtung 1 [Mfz / Tag]	Richtung 2 [Mfz / Tag]
<b>DTV</b>	<b>3'506</b>	<b>1'744</b>	<b>1'763</b>
05:00-22:00	3'293	1'655	1'638
22:00-05:00	213	89	125
<b>Anteil SV in %</b>	<b>0.5</b>	<b>0.6</b>	<b>0.5</b>

	<b>DWV</b>	<b>2'048</b>	<b>2'076</b>
05:00-22:00	3'886	1'955	1'930
22:00-05:00	238	93	145

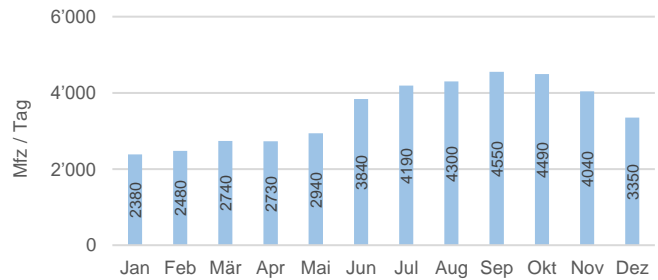
### Durchschnittliche Tagesganglinie des Messzeitraums (DWV)



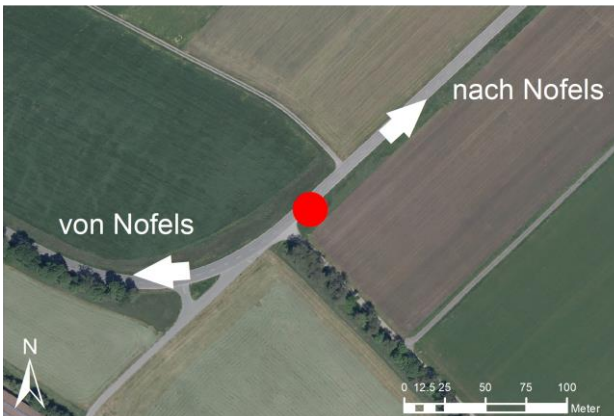
### Durchschnittliche Wochenganglinie (DTV gerundet)



### Durchschnittliche Jahreganglinie (DTV gerundet)



### Situation Zählstelle



### Foto Zählstelle





### Legende

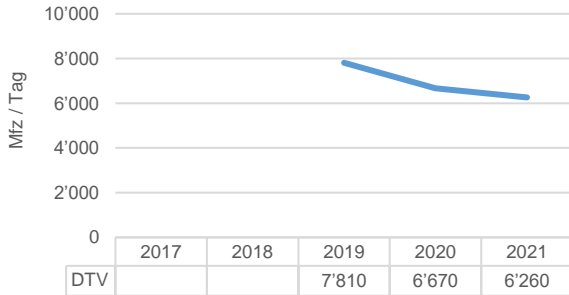
DTV: Durchschnittlicher täglicher Verkehr (Montag - Sonntag)  
 DWV: Durchschnittlicher täglicher Werktagsverkehr (Montag - Freitag)  
 SV: Schwerverkehr über 3.5 Tonnen (LKW, Reise- und Linienbusse), Nachfahrverbot von 22:00 Uhr  
 Alle Angaben ohne Gewähr

# Verkehrsdaten 2021

## Permanente Messstelle MIV

Zählstelle: **Ruggell Rheinbrücke**  
 Ausgewerteter Zeitraum: 01.01.2021 - 31.12.2021  
 Richtung 1:  nach Sennwald  
 Richtung 2:  von Sennwald

### Verkehrsentwicklung der letzten Jahre (DTV gerundet)



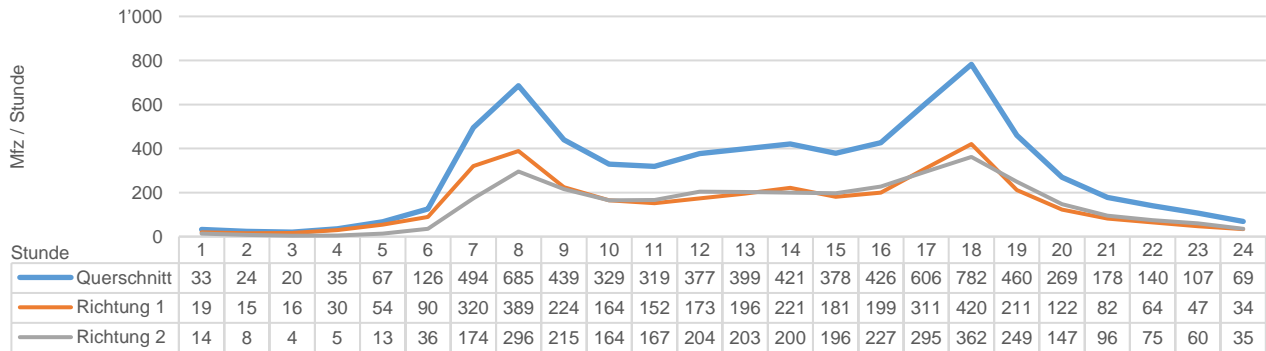
### Durchschnittliche Zählwerte des Messzeitraums

	Querschnitt [Mfz / Tag]	Richtung 1 [Mfz / Tag]	Richtung 2 [Mfz / Tag]
<b>DTV</b>	<b>6'256</b>	<b>3'249</b>	<b>3'007</b>
05:00-22:00	5'881	3'019	2'862
22:00-05:00	375	229	146
<b>Anteil SV in %</b>	<b>2.3</b>	<b>2.2</b>	<b>2.5</b>

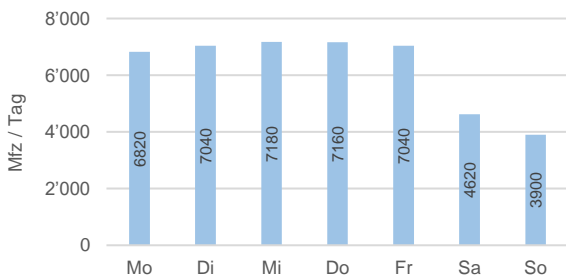
  

	DWV	Richtung 1	Richtung 2
<b>DWV</b>	<b>7'182</b>	<b>3'738</b>	<b>3'445</b>
05:00-22:00	6'828	3'522	3'305
22:00-05:00	355	215	139

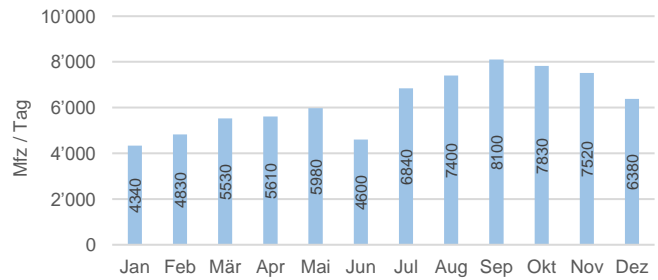
### Durchschnittliche Tagesganglinie des Messzeitraums (DWV)



### Durchschnittliche Wochenganglinie (DTV gerundet)



### Durchschnittliche Jahreganglinie (DTV gerundet)



### Situation Zählstelle



### Foto Zählstelle



### Legende

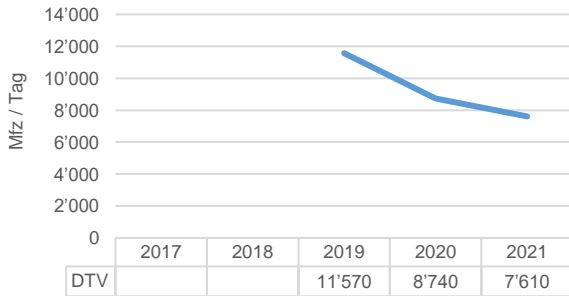
DTV: Durchschnittlicher täglicher Verkehr (Montag - Sonntag)  
 DWV: Durchschnittlicher täglicher Werktagsverkehr (Montag - Freitag)  
 SV: Schwerverkehr über 3.5 Tonnen (LKW, Reise- und Linienbusse), Nachtfahrverbot von 22:00 - 05:00 Uhr  
 Alle Angaben ohne Gewähr

# Verkehrsdaten 2021

## Permanente Messstelle MIV

Zählstelle: **Schaanwald - Tisis**  
 Ausgewerteter Zeitraum: 01.01.2021 - 31.12.2021  
 Richtung 1: — nach Feldkirch  
 Richtung 2: — von Feldkirch

### Verkehrsentwicklung der letzten Jahre (DTV gerundet)

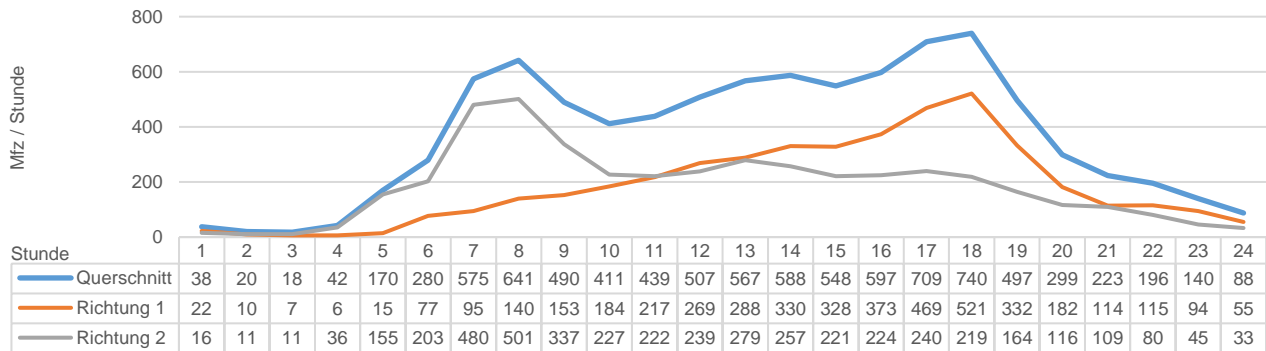


### Durchschnittliche Zählwerte des Messzeitraums

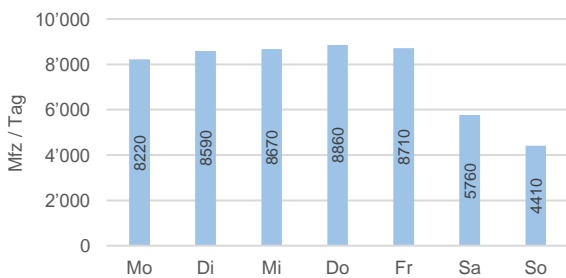
	Querschnitt [Mfz / Tag]	Richtung 1 [Mfz / Tag]	Richtung 2 [Mfz / Tag]
<b>DTV</b>	<b>7'606</b>	<b>3'776</b>	<b>3'830</b>
05:00-22:00	7'119	3'571	3'549
22:00-05:00	486	205	281
<b>Anteil SV in %</b>	<b>8.3</b>	<b>8.2</b>	<b>8.4</b>

	DWV	Richtung 1	Richtung 2
<b>DWV</b>	<b>8'821</b>	<b>4'396</b>	<b>4'425</b>
05:00-22:00	8'306	4'187	4'118
22:00-05:00	515	209	307

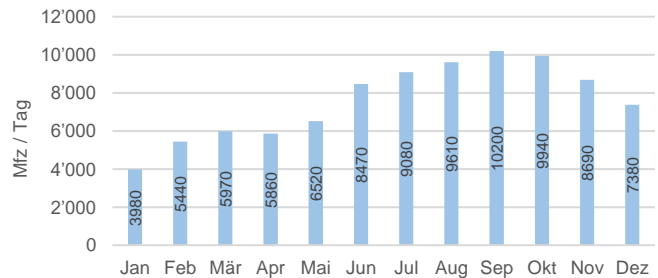
### Durchschnittliche Tagesganglinie des Messzeitraums (DWV)



### Durchschnittliche Wochenganglinie (DTV gerundet)



### Durchschnittliche Jahreganglinie (DTV gerundet)



### Situation Zählstelle



### Foto Zählstelle



### Legende

DTV: Durchschnittlicher täglicher Verkehr (Montag - Sonntag)

DWV: Durchschnittlicher täglicher Werktagsverkehr (Montag - Freitag)

SV: Schwerverkehr über 3.5 Tonnen (LKW, Reise- und Linienbusse), Nachfahrverbot von 22:00 - 05:00 Uhr

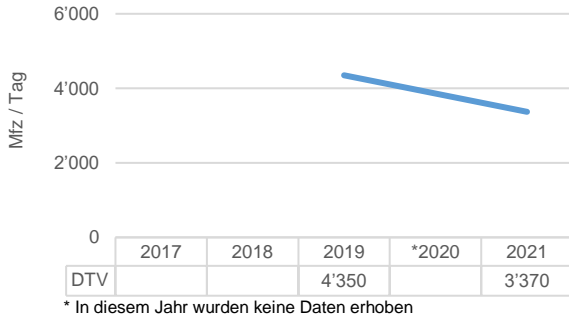
Alle Angaben ohne Gewähr

# Verkehrsdaten 2021

## Permanente Messstelle MIV

Zählstelle: **Mauren – Schaanwald**  
 Ausgewerteter Zeitraum: 07.01.2021 - 25.04.2021, 27.04.2021 - 30.06.2021  
 Richtung 1: — nach Mauren  
 Richtung 2: — von Mauren

### Verkehrsentwicklung der letzten Jahre (DTV gerundet)



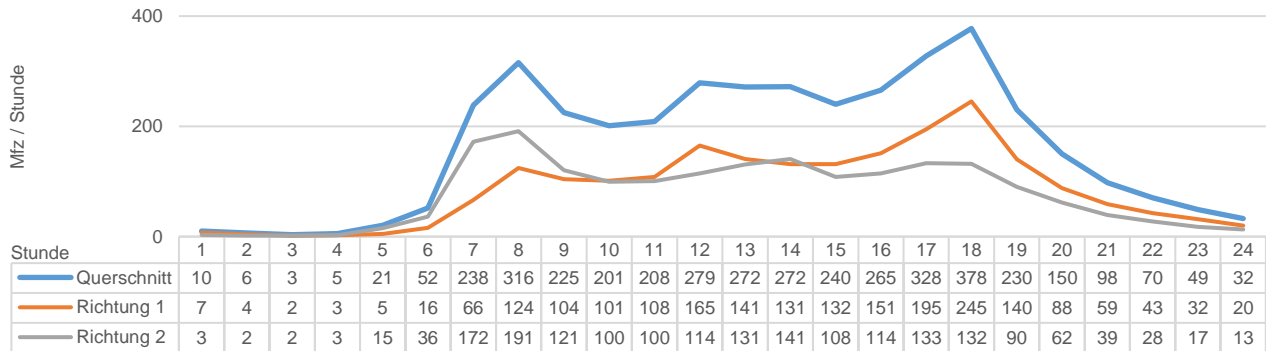
### Durchschnittliche Zählwerte des Messzeitraums

	Querschnitt [Mfz / Tag]	Richtung 1 [Mfz / Tag]	Richtung 2 [Mfz / Tag]
<b>DTV</b>	<b>3'368</b>	<b>1'785</b>	<b>1'583</b>
05:00-22:00	3'232	1'706	1'525
22:00-05:00	137	79	58
<b>Anteil SV in %</b>	<b>7.5</b>	<b>7.0</b>	<b>8.0</b>

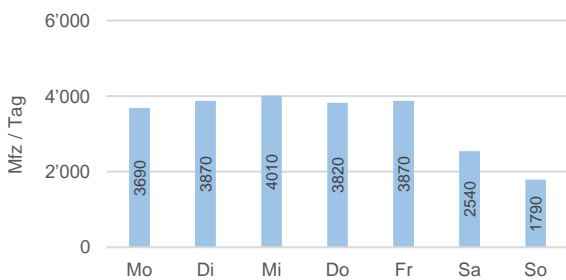
  

	Querschnitt [Mfz / Tag]	Richtung 1 [Mfz / Tag]	Richtung 2 [Mfz / Tag]
<b>DWV</b>	<b>3'950</b>	<b>2'082</b>	<b>1'868</b>
05:00-22:00	3'822	2'010	1'813
22:00-05:00	128	73	55

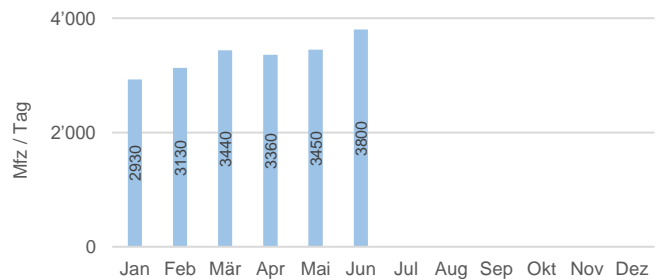
### Durchschnittliche Tagesganglinie des Messzeitraums (DWV)



### Durchschnittliche Wochenganglinie (DTV gerundet)



### Durchschnittliche Jahressganglinie (DTV gerundet)



### Situation Zählstelle



### Foto Zählstelle





### Legende

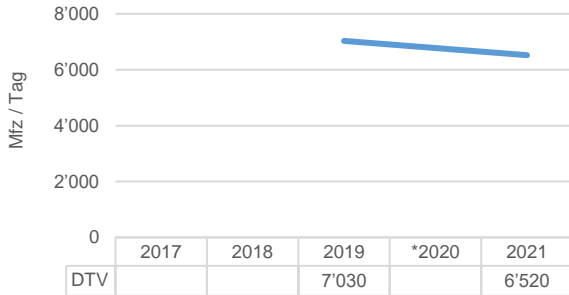
DTV: Durchschnittlicher täglicher Verkehr (Montag - Sonntag)  
 DWV: Durchschnittlicher täglicher Werktagsverkehr (Montag - Freitag)  
 SV: Schwerverkehr über 3.5 Tonnen (LKW, Reise- und Linienbusse), Nachfahrverbot von 22:00 - 05:00 Uhr  
 Alle Angaben ohne Gewähr

# Verkehrsdaten 2021

## Permanente Messstelle MIV

Zählstelle: **Mauren - Eschen**  
 Ausgewerteter Zeitraum: 07.01.2021 - 30.06.2021  
 Richtung 1:  nach Mauren  
 Richtung 2:  von Mauren

### Verkehrsentwicklung der letzten Jahre (DTV gerundet)



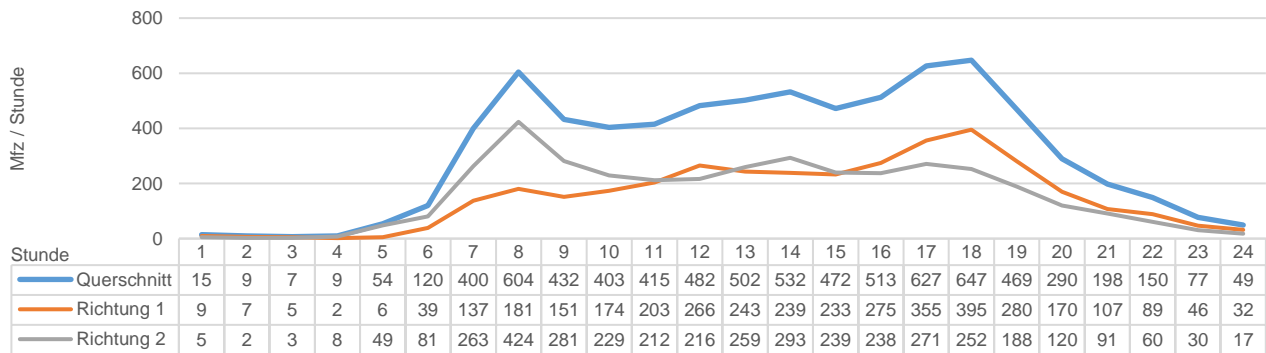
### Durchschnittliche Zählwerte des Messzeitraums

	Querschnitt [Mfz / Tag]	Richtung 1 [Mfz / Tag]	Richtung 2 [Mfz / Tag]
<b>DTV</b>	<b>6'519</b>	<b>3'165</b>	<b>3'354</b>
05:00-22:00	6'290	3'050	3'240
22:00-05:00	229	115	114
<b>Anteil SV in %</b>	<b>3.9</b>	<b>4.0</b>	<b>3.9</b>

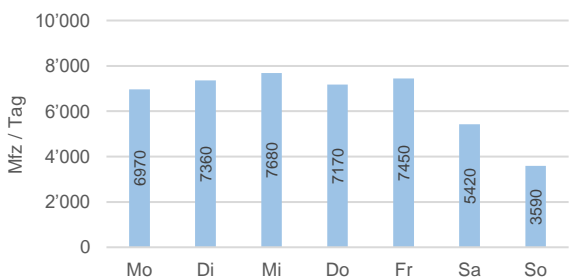
  

	Querschnitt [Mfz / Tag]	Richtung 1 [Mfz / Tag]	Richtung 2 [Mfz / Tag]
<b>DWV</b>	<b>7'476</b>	<b>3'643</b>	<b>3'833</b>
05:00-22:00	7'256	3'537	3'719
22:00-05:00	220	106	114

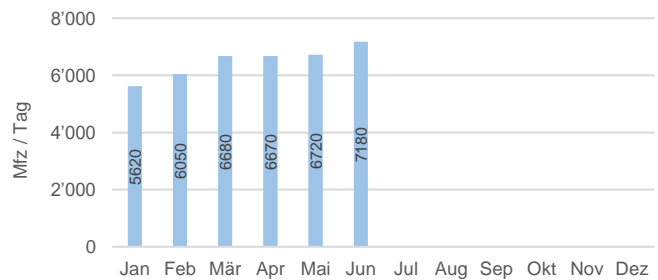
### Durchschnittliche Tagesganglinie des Messzeitraums (DWV)



### Durchschnittliche Wochenganglinie (DTV gerundet)



### Durchschnittliche Jahressganglinie (DTV gerundet)



### Situation Zählstelle



### Foto Zählstelle





### Legende

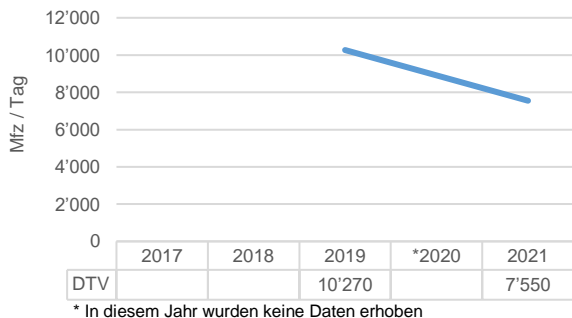
DTV: Durchschnittlicher täglicher Verkehr (Montag - Sonntag)  
 DWV: Durchschnittlicher täglicher Werktagsverkehr (Montag - Freitag)  
 SV: Schwerverkehr über 3.5 Tonnen (LKW, Reise- und Linienbusse), Nachtfahrverbot von 22:00 - 05:00 Uhr  
 Alle Angaben ohne Gewähr

# Verkehrsdaten 2021

## Permanente Messstelle MIV

Zählstelle: **Nendeln Rastplatz**  
 Ausgewerteter Zeitraum: 07.01.2021 - 30.06.2021  
 Richtung 1:  nach Schaan  
 Richtung 2:  von Schaan

### Verkehrsentwicklung der letzten Jahre (DTV gerundet)

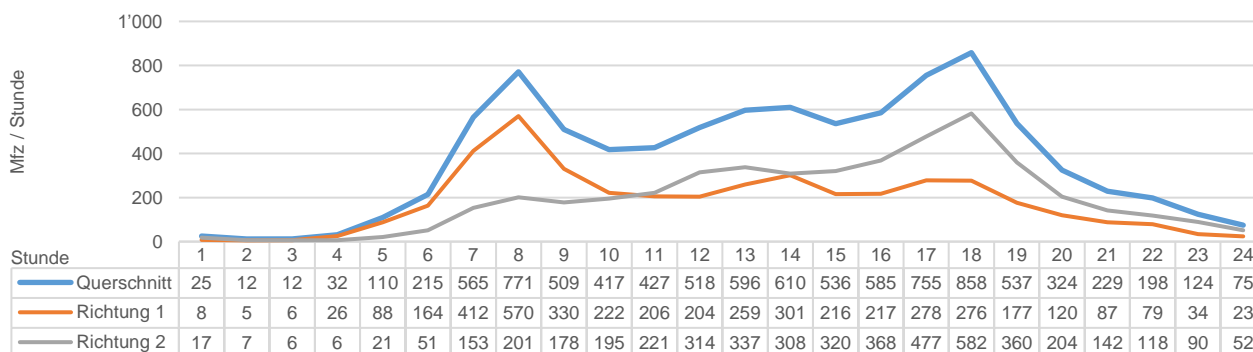


### Durchschnittliche Zählwerte des Messzeitraums

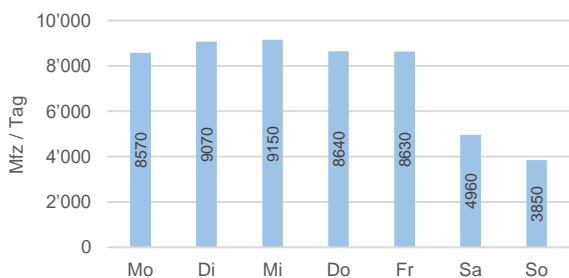
	Querschnitt [Mfz / Tag]	Richtung 1 [Mfz / Tag]	Richtung 2 [Mfz / Tag]
<b>DTV</b>	<b>7'554</b>	<b>3'584</b>	<b>3'970</b>
05:00-22:00	7'177	3'407	3'770
22:00-05:00	377	177	199
<b>Anteil SV in %</b>	<b>23.0</b>	<b>41.3</b>	<b>6.5</b>

	<b>DWV</b>	<b>4'310</b>	<b>4'729</b>
05:00-22:00	8'649	4'118	4'531
22:00-05:00	390	191	199

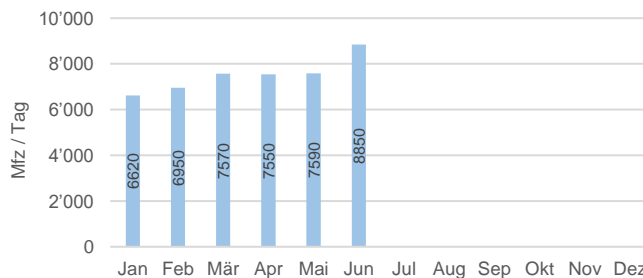
### Durchschnittliche Tagesganglinie des Messzeitraums (DWV)



### Durchschnittliche Wochenganglinie (DTV gerundet)



### Durchschnittliche Jahreganglinie (DTV gerundet)



### Situation Zählstelle



### Foto Zählstelle



### Legende

DTV: Durchschnittlicher täglicher Verkehr (Montag - Sonntag)

DWV: Durchschnittlicher täglicher Werktagsverkehr (Montag - Freitag)

SV: Schwerverkehr über 3.5 Tonnen (LKW, Reise- und Linienbusse), Nachfahrverbot von 22:00 - 05:00 Uhr

Alle Angaben ohne Gewähr

# Verkehrsdaten 2021

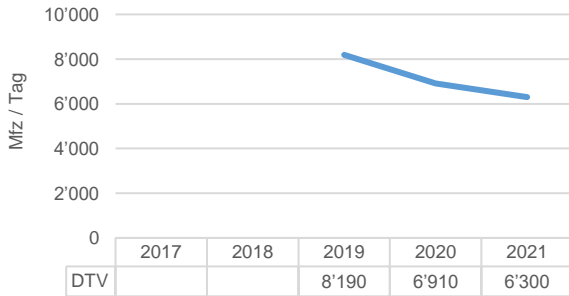
## Permanente Messstelle MIV



Amt für Bau und Infrastruktur  
Fachbereich Raum- und Verkehrsplanung

Zählstelle: **Eschen – Nendeln**  
 Ausgewerteter Zeitraum: 01.01.2021 - 22.04.2021, 24.04.2021 - 25.09.2021, 29.09.2021 - 31.12.2021  
 Richtung 1: — nach Eschen  
 Richtung 2: — von Eschen

### Verkehrsentwicklung der letzten Jahre (DTV gerundet)

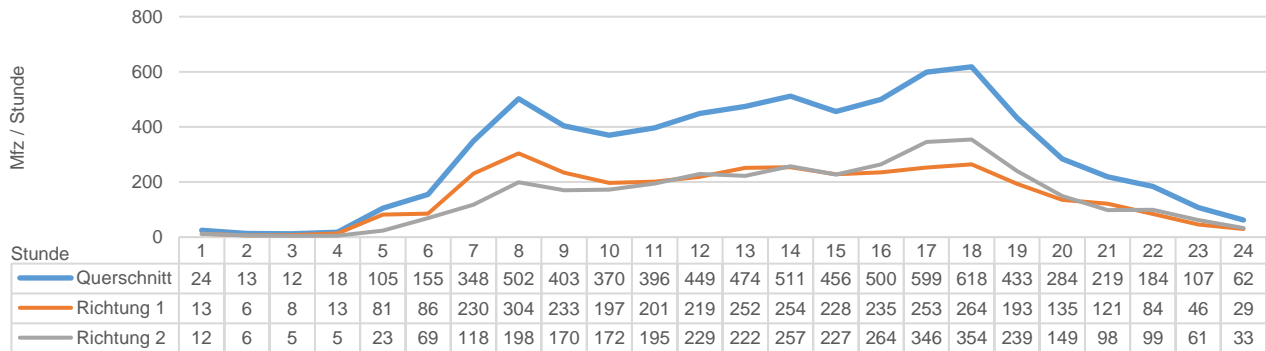


### Durchschnittliche Zählwerte des Messzeitraums

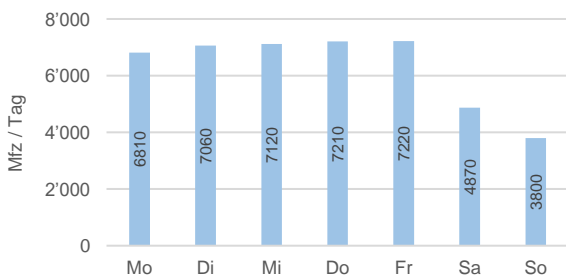
	Querschnitt [Mfz / Tag]	Richtung 1 [Mfz / Tag]	Richtung 2 [Mfz / Tag]
<b>DTV</b>	<b>6'302</b>	<b>3'229</b>	<b>3'073</b>
05:00-22:00	5'956	3'035	2'921
22:00-05:00	346	193	153
<b>Anteil SV in %</b>	<b>7.0</b>	<b>7.0</b>	<b>7.0</b>

	DTV	Richtung 1	Richtung 2
<b>DWV</b>	<b>7'240</b>	<b>3'686</b>	<b>3'554</b>
05:00-22:00	6'899	3'491	3'409
22:00-05:00	341	195	146

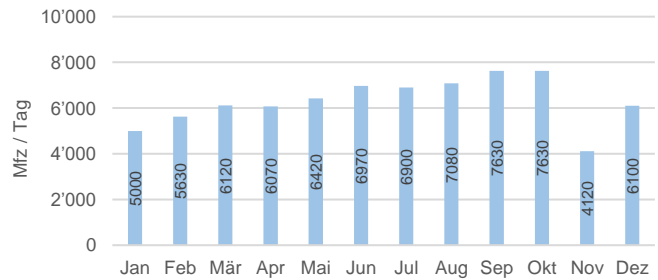
### Durchschnittliche Tagesganglinie des Messzeitraums (DWV)



### Durchschnittliche Wochenganglinie (DTV gerundet)



### Durchschnittliche Jahreganglinie (DTV gerundet)



### Situation Zählstelle



### Foto Zählstelle



### Legende

DTV: Durchschnittlicher täglicher Verkehr (Montag - Sonntag)  
 DWV: Durchschnittlicher täglicher Werktagsverkehr (Montag - Freitag)  
 SV: Schwerverkehr über 3.5 Tonnen (LKW, Reise- und Linienbusse), Nachfahrverbot von 22:00 - 05:00 Uhr  
 Alle Angaben ohne Gewähr

# Verkehrsdaten 2021

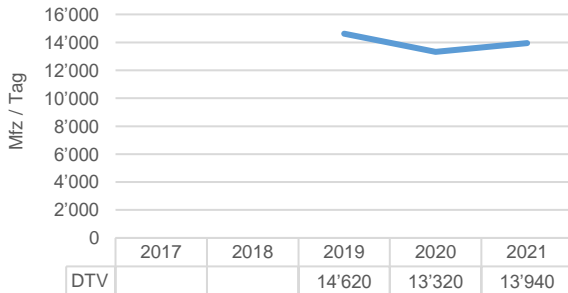
## Permanente Messstelle MIV



Amt für Bau und Infrastruktur  
Fachbereich Raum- und Verkehrsplanung

Zählstelle: **Eschen - Bendern**  
 Ausgewerteter Zeitraum: 01.01.2021 - 31.12.2021  
 Richtung 1: — nach Eschen  
 Richtung 2: — von Eschen

### Verkehrsentwicklung der letzten Jahre (DTV gerundet)

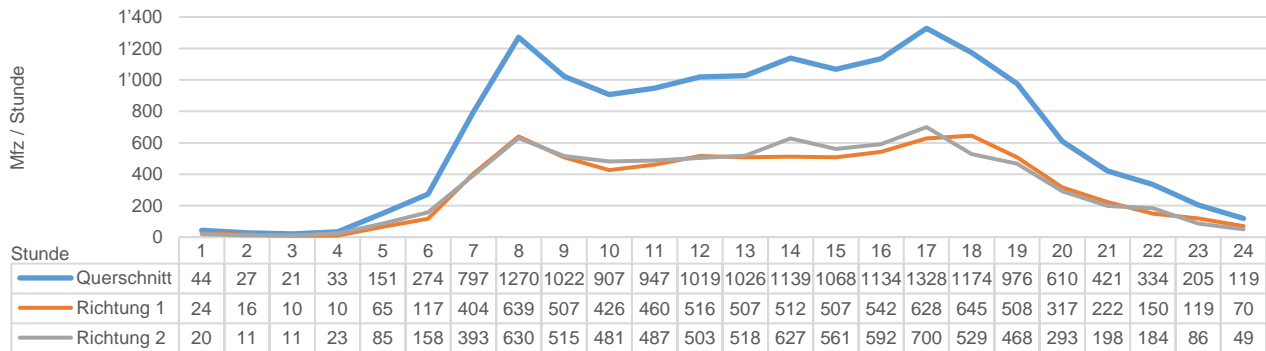


### Durchschnittliche Zählwerte des Messzeitraums

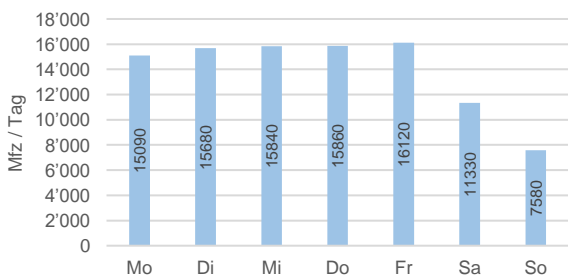
	Querschnitt [Mfz / Tag]	Richtung 1 [Mfz / Tag]	Richtung 2 [Mfz / Tag]
<b>DTV</b>	<b>13'936</b>	<b>6'837</b>	<b>7'099</b>
05:00-22:00	13'316	6'514	6'803
22:00-05:00	619	324	296
<b>Anteil SV in %</b>	<b>4.8</b>	<b>4.8</b>	<b>4.8</b>

	DWV	Richtung 1	Richtung 2
<b>DWV</b>	<b>16'041</b>	<b>7'921</b>	<b>8'120</b>
05:00-22:00	15'443	7'607	7'836
22:00-05:00	598	314	285

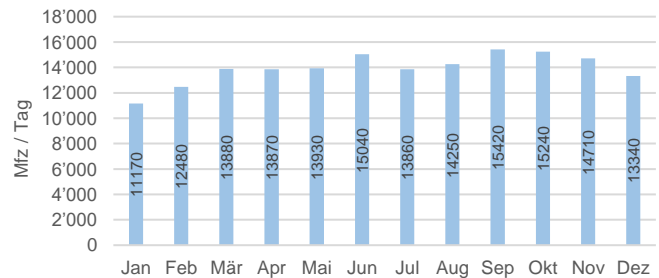
### Durchschnittliche Tagesganglinie des Messzeitraums (DWV)



### Durchschnittliche Wochenganglinie (DTV gerundet)



### Durchschnittliche Jahreganglinie (DTV gerundet)



### Situation Zählstelle



### Foto Zählstelle





### Legende

DTV: Durchschnittlicher täglicher Verkehr (Montag - Sonntag)  
 DWV: Durchschnittlicher täglicher Werktagsverkehr (Montag - Freitag)  
 SV: Schwerverkehr über 3.5 Tonnen (LKW, Reise- und Linienbusse), Nachfahrverbot von 22:00 - 05:00 Uhr  
 Alle Angaben ohne Gewähr

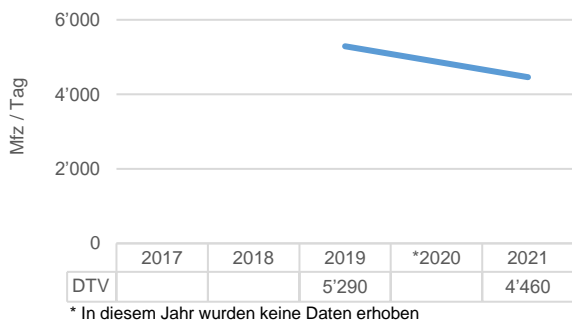


# Verkehrsdaten 2021

## Permanente Messstelle MIV

Zählstelle: **Bendern - Ruggell**  
 Ausgewerteter Zeitraum: 07.01.2021 - 30.06.2021  
 Richtung 1:  nach Ruggell  
 Richtung 2:  von Ruggell

### Verkehrsentwicklung der letzten Jahre (DTV gerundet)



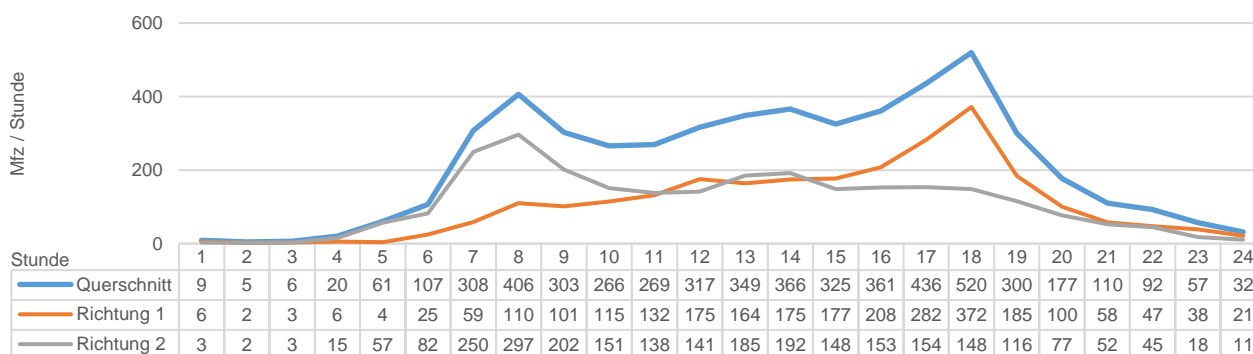
### Durchschnittliche Zählwerte des Messzeitraums

	Querschnitt [Mfz / Tag]	Richtung 1 [Mfz / Tag]	Richtung 2 [Mfz / Tag]
<b>DTV</b>	<b>4'455</b>	<b>2'184</b>	<b>2'271</b>
05:00-22:00	4'274	2'105	2'169
22:00-05:00	181	80	102
<b>Anteil SV in %</b>	<b>4.8</b>	<b>6.2</b>	<b>3.4</b>

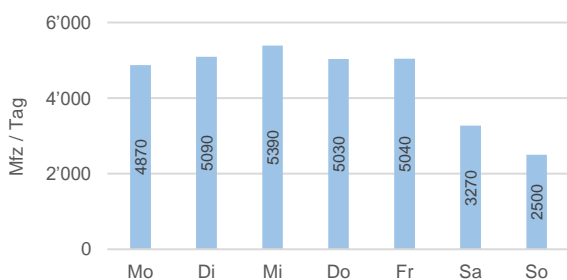
  

	Querschnitt [Mfz / Tag]	Richtung 1 [Mfz / Tag]	Richtung 2 [Mfz / Tag]
<b>DWV</b>	<b>5'202</b>	<b>2'563</b>	<b>2'638</b>
05:00-22:00	5'012	2'484	2'528
22:00-05:00	189	80	110

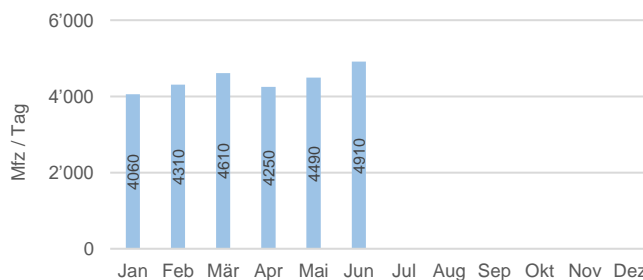
### Durchschnittliche Tagesganglinie des Messzeitraums (DWV)



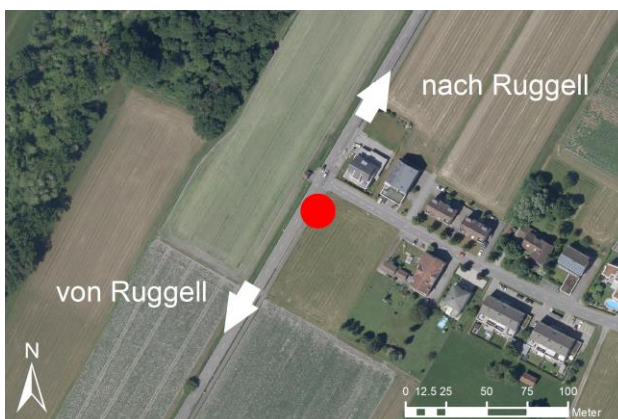
### Durchschnittliche Wochenganglinie (DTV gerundet)



### Durchschnittliche Jahressganglinie (DTV gerundet)



### Situation Zählstelle



### Foto Zählstelle



### Legende

DTV: Durchschnittlicher täglicher Verkehr (Montag - Sonntag)  
 DWV: Durchschnittlicher täglicher Werktagsverkehr (Montag - Freitag)  
 SV: Schwerverkehr über 3.5 Tonnen (LKW, Reise- und Linienbusse), Nachfahrverbot von 22:00 - 05:00 Uhr  
 Alle Angaben ohne Gewähr

# Verkehrsdaten 2021

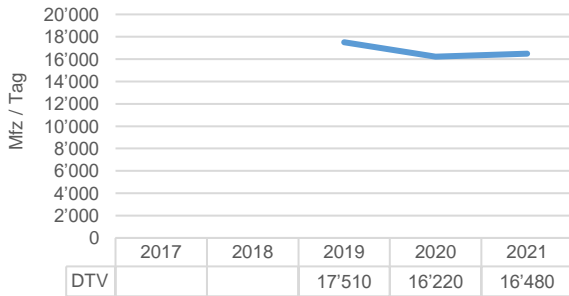
## Permanente Messstelle MIV



**Amt für Bau und Infrastruktur**  
Fachbereich Raum- und Verkehrsplanung

Zählstelle: **Bendern Rheinbrücke**  
Ausgewerteter Zeitraum: 01.01.2021 - 31.12.2021  
Richtung 1: — nach Haag  
Richtung 2: — von Haag

### Verkehrsentwicklung der letzten Jahre (DTV gerundet)

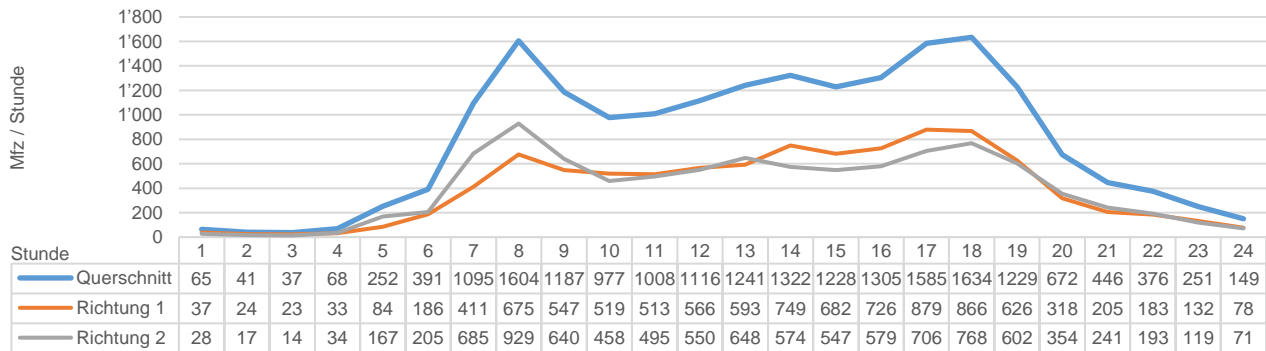


### Durchschnittliche Zählwerte des Messzeitraums

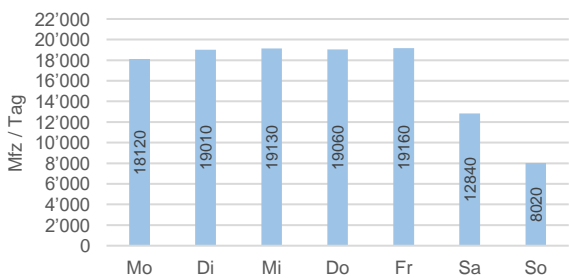
	Querschnitt [Mfz / Tag]	Richtung 1 [Mfz / Tag]	Richtung 2 [Mfz / Tag]
<b>DTV</b>	<b>16'483</b>	<b>8'311</b>	<b>8'172</b>
05:00-22:00	15'623	7'883	7'740
22:00-05:00	861	428	432
<b>Anteil SV in %</b>	<b>4.4</b>	<b>4.6</b>	<b>4.2</b>

	DWV	Richtung 1	Richtung 2
<b>DWV</b>	<b>19'280</b>	<b>9'656</b>	<b>9'624</b>
05:00-22:00	18'418	9'245	9'173
22:00-05:00	862	411	451

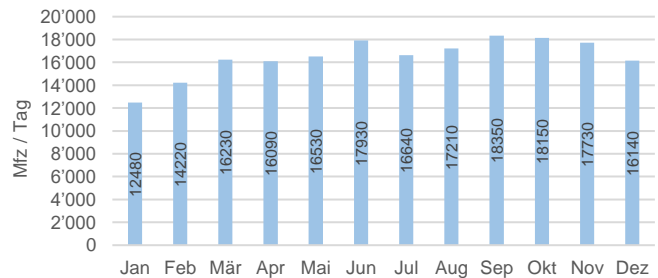
### Durchschnittliche Tagesganglinie des Messzeitraums (DWV)



### Durchschnittliche Wochenganglinie (DTV gerundet)



### Durchschnittliche Jahreganglinie (DTV gerundet)



### Situation Zählstelle



### Foto Zählstelle



### Legende

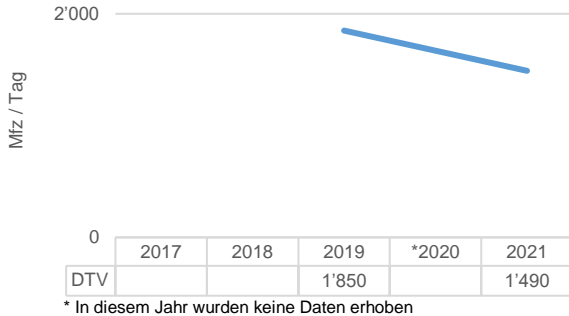
DTV: Durchschnittlicher täglicher Verkehr (Montag - Sonntag)  
DWV: Durchschnittlicher täglicher Werktagsverkehr (Montag - Freitag)  
SV: Schwerverkehr über 3.5 Tonnen (LKW, Reise- und Linienbusse), Nachfahrverbot von 22:00 - 05:00 Uhr  
Alle Angaben ohne Gewähr

# Verkehrsdaten 2021

## Permanente Messstelle MIV

Zählstelle: **Gamprin - Schellenberg**  
 Ausgewerteter Zeitraum: 07.01.2021 - 30.06.2021  
 Richtung 1: — nach Schellenberg  
 Richtung 2: — von Schellenberg

### Verkehrsentwicklung der letzten Jahre (DTV gerundet)

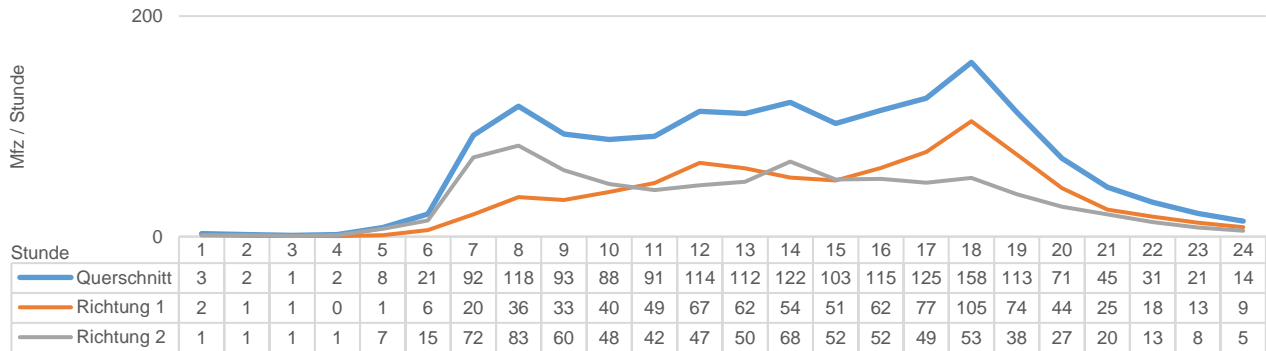


### Durchschnittliche Zählwerte des Messzeitraums

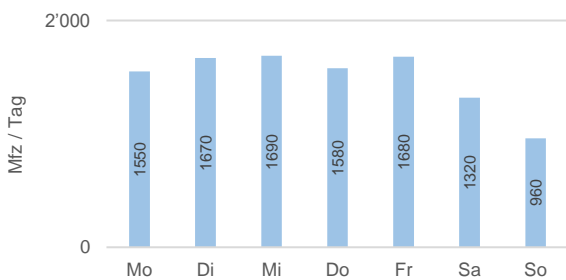
	Querschnitt [Mfz / Tag]	Richtung 1 [Mfz / Tag]	Richtung 2 [Mfz / Tag]
<b>DTV</b>	<b>1'492</b>	<b>760</b>	<b>732</b>
05:00-22:00	1'437	732	705
22:00-05:00	55	28	27
<b>Anteil SV in %</b>	<b>3.9</b>	<b>3.9</b>	<b>3.9</b>

	<b>DWV</b>	<b>848</b>	<b>813</b>
05:00-22:00	1'610	822	789
22:00-05:00	50	26	25

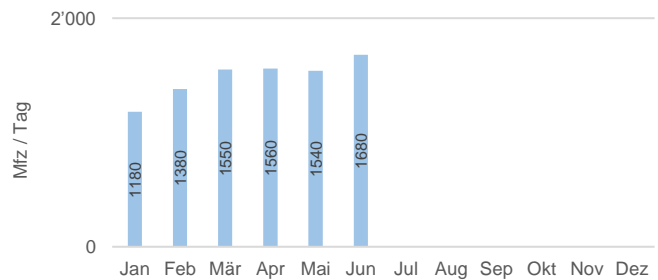
### Durchschnittliche Tagesganglinie des Messzeitraums (DWV)



### Durchschnittliche Wochenganglinie (DTV gerundet)



### Durchschnittliche Jahressganglinie (DTV gerundet)



### Situation Zählstelle



### Foto Zählstelle





### Legende

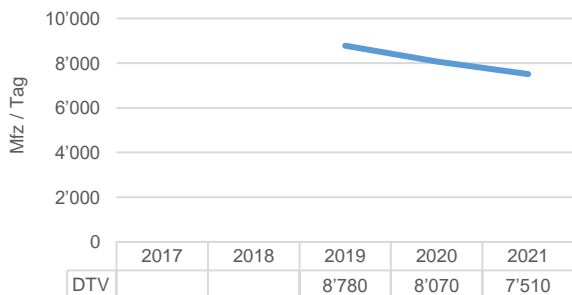
DTV: Durchschnittlicher täglicher Verkehr (Montag - Sonntag)  
 DWV: Durchschnittlicher täglicher Werktagsverkehr (Montag - Freitag)  
 SV: Schwerverkehr über 3.5 Tonnen (LKW, Reise- und Linienbusse), Nachfahrverbot von 22:00 - 05:00 Uhr  
 Alle Angaben ohne Gewähr

# Verkehrsdaten 2021

## Permanente Messstelle MIV

Zählstelle: **Schaan – Nendeln**  
 Ausgewerteter Zeitraum: 01.01.2021 - 31.12.2021  
 Richtung 1:  nach Nendeln  
 Richtung 2:  von Nendeln

### Verkehrsentwicklung der letzten Jahre (DTV gerundet)

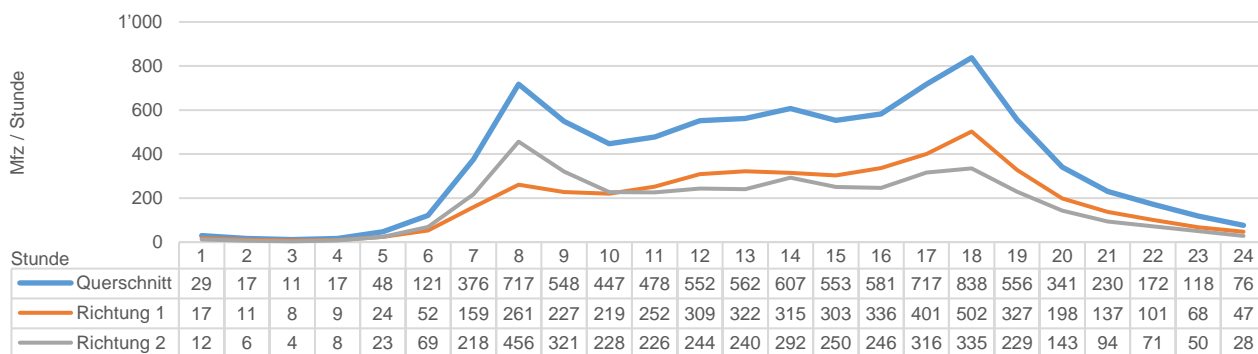


### Durchschnittliche Zählwerte des Messzeitraums

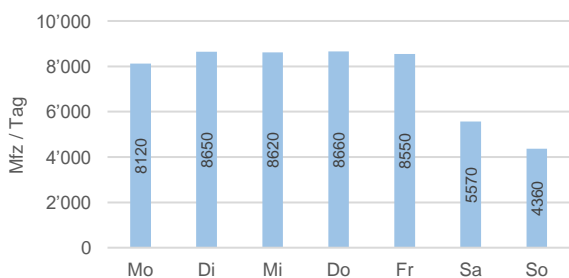
	Querschnitt [Mfz / Tag]	Richtung 1 [Mfz / Tag]	Richtung 2 [Mfz / Tag]
<b>DTV</b>	<b>7'509</b>	<b>3'981</b>	<b>3'528</b>
05:00-22:00	7'176	3'787	3'389
22:00-05:00	333	194	139
<b>Anteil SV in %</b>	<b>5.2</b>	<b>5.7</b>	<b>4.5</b>

	DWV	Richtung 1	Richtung 2
<b>DWV</b>	<b>8'713</b>	<b>4'605</b>	<b>4'108</b>
05:00-22:00	8'397	4'420	3'977
22:00-05:00	316	185	131

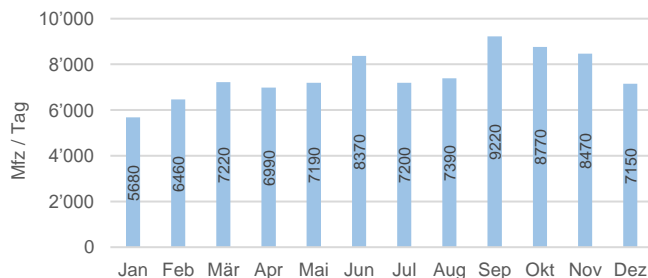
### Durchschnittliche Tagesganglinie des Messzeitraums (DWV)



### Durchschnittliche Wochenganglinie (DTV gerundet)



### Durchschnittliche Jahreganglinie (DTV gerundet)



### Situation Zählstelle



### Foto Zählstelle



### Legende

DTV: Durchschnittlicher täglicher Verkehr (Montag - Sonntag)

DWV: Durchschnittlicher täglicher Werktagsverkehr (Montag - Freitag)

SV: Schwerverkehr über 3.5 Tonnen (LKW, Reise- und Linienbusse), Nachfahrverbot von 22:00 - 05:00 Uhr

Alle Angaben ohne Gewähr

# Verkehrsdaten 2021

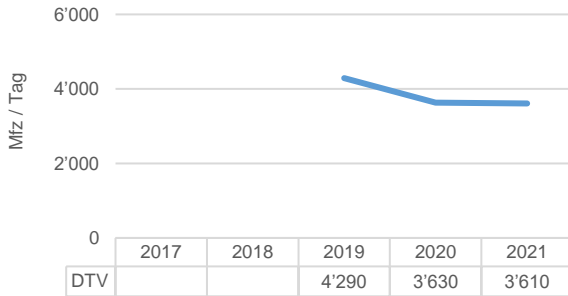
## Permanente Messstelle MIV



Amt für Bau und Infrastruktur  
Fachbereich Raum- und Verkehrsplanung

Zählstelle: **Schaan Industriestrasse**  
 Ausgewerteter Zeitraum: 01.01.2021 - 22.04.2021, 24.04.2021 - 31.12.2021  
 Richtung 1: nach Feldkircherstrasse  
 Richtung 2: von Feldkircherstrasse

### Verkehrsentwicklung der letzten Jahre (DTV gerundet)



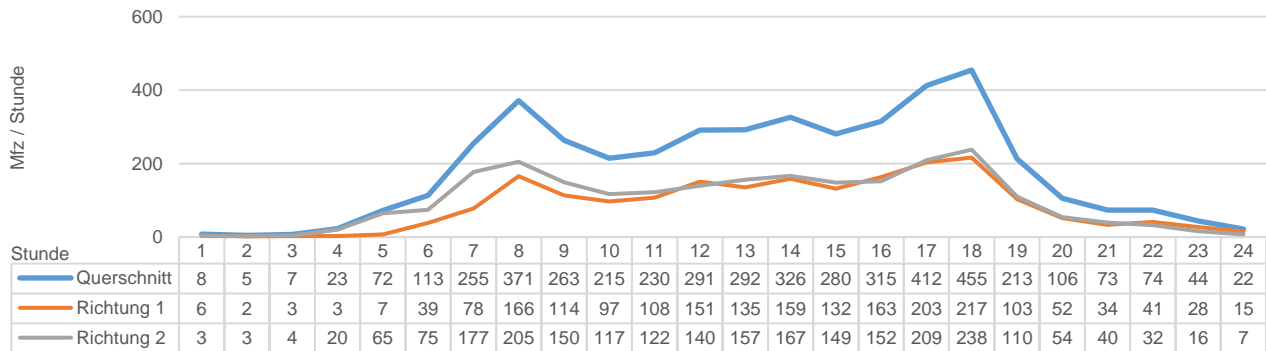
### Durchschnittliche Zählwerte des Messzeitraums

	Querschnitt [Mfz / Tag]	Richtung 1 [Mfz / Tag]	Richtung 2 [Mfz / Tag]
<b>DTV</b>	<b>3'607</b>	<b>1'653</b>	<b>1'954</b>
05:00-22:00	3'449	1'596	1'853
22:00-05:00	159	58	101
<b>Anteil SV in %</b>	<b>5.1</b>	<b>5.0</b>	<b>5.1</b>

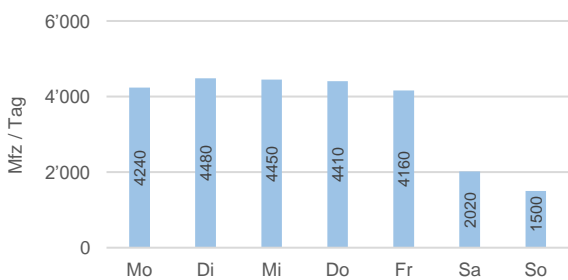
  

	DWV	Richtung 1	Richtung 2
<b>DWV</b>	<b>4'465</b>	<b>2'053</b>	<b>2'411</b>
05:00-22:00	4'284	1'990	2'294
22:00-05:00	181	63	118

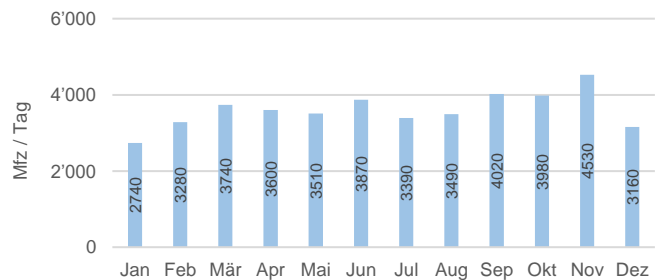
### Durchschnittliche Tagesganglinie des Messzeitraums (DWV)



### Durchschnittliche Wochenganglinie (DTV gerundet)



### Durchschnittliche Jahreganglinie (DTV gerundet)



### Situation Zählstelle



### Foto Zählstelle



### Legende

DTV: Durchschnittlicher täglicher Verkehr (Montag - Sonntag)  
 DWV: Durchschnittlicher täglicher Werktagsverkehr (Montag - Freitag)  
 SV: Schwerverkehr über 3.5 Tonnen (LKW, Reise- und Linienbusse), Nachfahrverbot von 22:00 - 05:00 Uhr  
 Alle Angaben ohne Gewähr

# Verkehrsdaten 2021

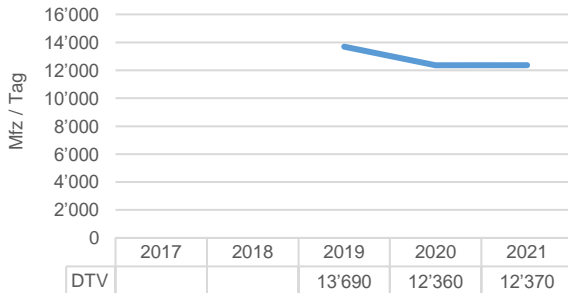
## Permanente Messstelle MIV



**Amt für Bau und Infrastruktur**  
Fachbereich Raum- und Verkehrsplanung

Zählstelle: **Schaan Rheinbrücke**  
 Ausgewerteter Zeitraum: 01.01.2021 - 31.12.2021  
 Richtung 1: nach Buchs  
 Richtung 2: von Buchs

### Verkehrsentwicklung der letzten Jahre (DTV gerundet)

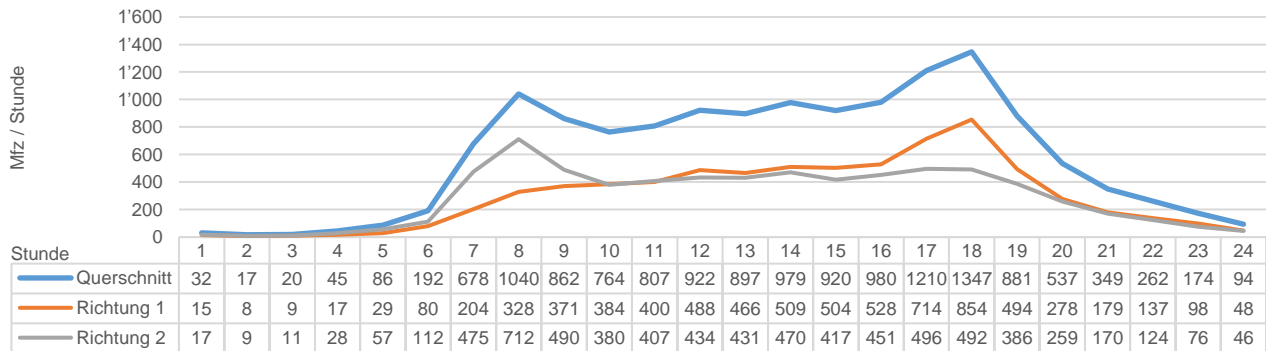


### Durchschnittliche Zählwerte des Messzeitraums

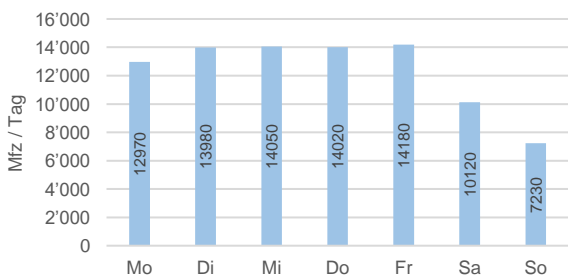
	Querschnitt [Mfz / Tag]	Richtung 1 [Mfz / Tag]	Richtung 2 [Mfz / Tag]
<b>DTV</b>	<b>12'368</b>	<b>6'254</b>	<b>6'114</b>
05:00-22:00	11'863	6'009	5'853
22:00-05:00	506	245	261
<b>Anteil SV in %</b>	<b>3.8</b>	<b>4.1</b>	<b>3.5</b>

	DWV	Richtung 1	Richtung 2
<b>DWV</b>	<b>14'095</b>	<b>7'145</b>	<b>6'949</b>
05:00-22:00	13'626	6'920	6'706
22:00-05:00	469	225	244

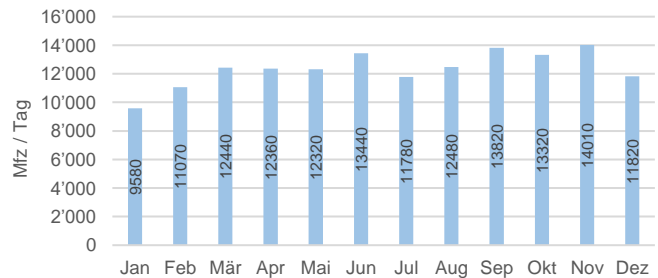
### Durchschnittliche Tagesganglinie des Messzeitraums (DWV)



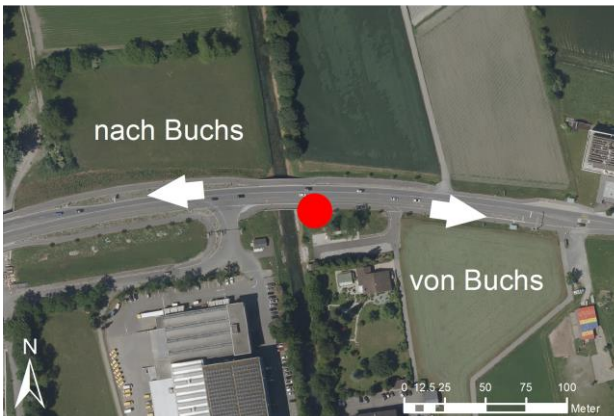
### Durchschnittliche Wochenganglinie (DTV gerundet)



### Durchschnittliche Jahreganglinie (DTV gerundet)



### Situation Zählstelle



### Foto Zählstelle



### Legende

DTV: Durchschnittlicher täglicher Verkehr (Montag - Sonntag)  
 DWV: Durchschnittlicher täglicher Werktagsverkehr (Montag - Freitag)  
 SV: Schwerverkehr über 3.5 Tonnen (LKW, Reise- und Linienbusse), Nachfahrverbot von 22:00 - 05:00 Uhr  
 Alle Angaben ohne Gewähr

# Verkehrsdaten 2021

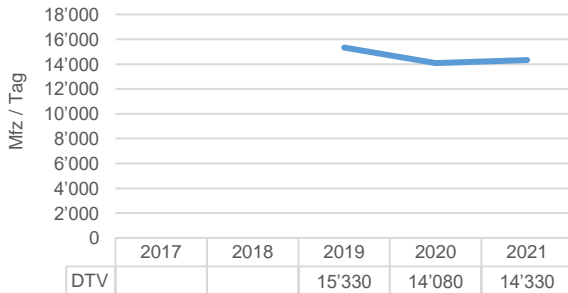
## Permanente Messstelle MIV



Amt für Bau und Infrastruktur  
Fachbereich Raum- und Verkehrsplanung

Zählstelle: **Vaduz Mühleholz**  
 Ausgewerteter Zeitraum: 01.01.2021 - 31.12.2021  
 Richtung 1: — nach Vaduz  
 Richtung 2: — von Vaduz

### Verkehrsentwicklung der letzten Jahre (DTV gerundet)

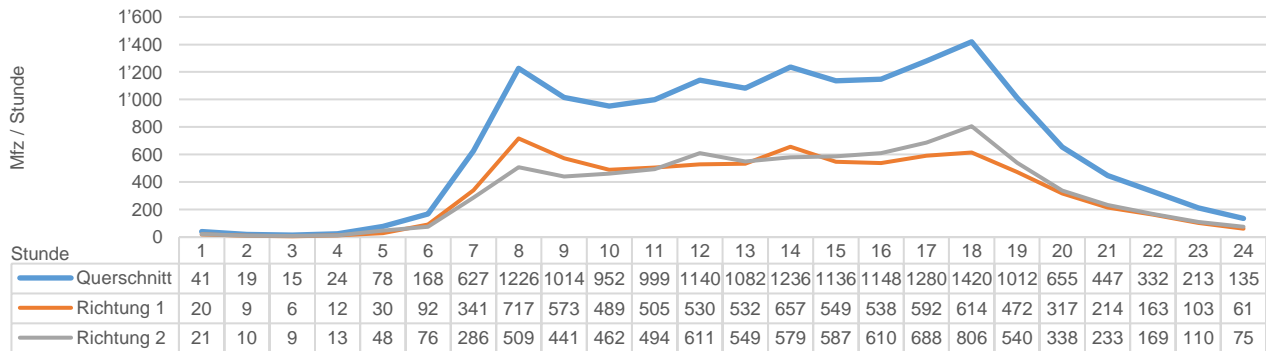


### Durchschnittliche Zählwerte des Messzeitraums

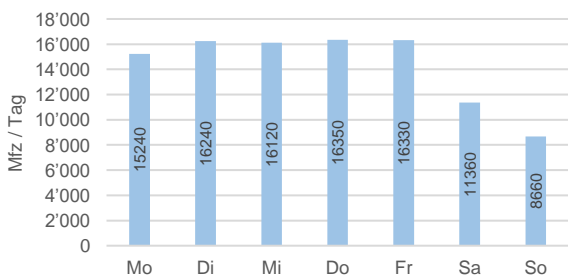
	Querschnitt [Mfz / Tag]	Richtung 1 [Mfz / Tag]	Richtung 2 [Mfz / Tag]
<b>DTV</b>	<b>14'335</b>	<b>7'087</b>	<b>7'248</b>
05:00-22:00	13'748	6'814	6'934
22:00-05:00	587	273	313
<b>Anteil SV in %</b>	<b>2.5</b>	<b>2.4</b>	<b>2.5</b>

	DWV	Richtung 1	Richtung 2
<b>DWV</b>	<b>16'398</b>	<b>8'136</b>	<b>8'262</b>
05:00-22:00	15'873	7'896	7'978
22:00-05:00	525	240	285

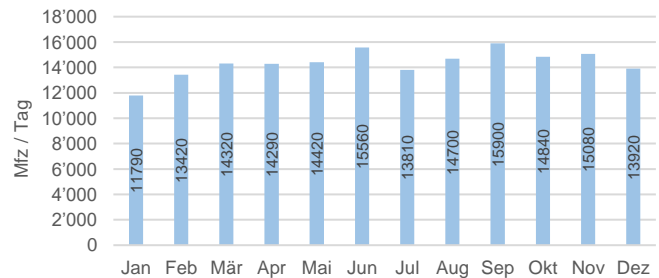
### Durchschnittliche Tagesganglinie des Messzeitraums (DWV)



### Durchschnittliche Wochenganglinie (DTV gerundet)



### Durchschnittliche Jahreganglinie (DTV gerundet)



### Situation Zählstelle



### Foto Zählstelle



### Legende

DTV: Durchschnittlicher täglicher Verkehr (Montag - Sonntag)  
 DWV: Durchschnittlicher täglicher Werktagsverkehr (Montag - Freitag)  
 SV: Schwerverkehr über 3.5 Tonnen (LKW, Reise- und Linienbusse), Nachfahrverbot von 22:00 - 05:00 Uhr  
 Alle Angaben ohne Gewähr

# Verkehrsdaten 2021

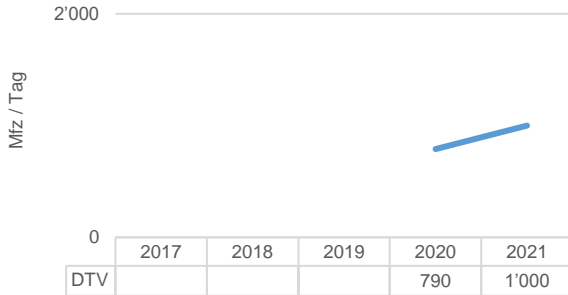
## Permanente Messstelle MIV



Amt für Bau und Infrastruktur  
Fachbereich Raum- und Verkehrsplanung

Zählstelle: **Vaduz Schloss**  
 Ausgewerteter Zeitraum: 01.07.2021 - 31.12.2021  
 Richtung 1: nach Vaduz  
 Richtung 2: von Vaduz

### Verkehrsentwicklung der letzten Jahre (DTV gerundet)

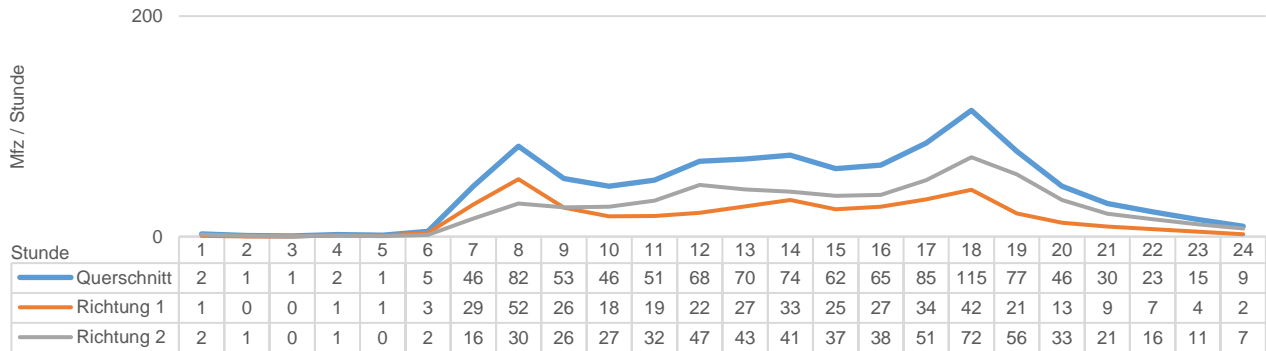


### Durchschnittliche Zählwerte des Messzeitraums

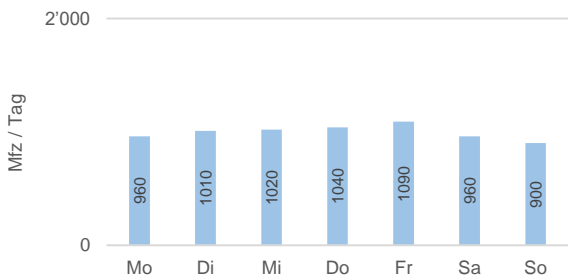
	Querschnitt [Mfz / Tag]	Richtung 1 [Mfz / Tag]	Richtung 2 [Mfz / Tag]
<b>DTV</b>	<b>996</b>	<b>403</b>	<b>593</b>
05:00-22:00	959	392	567
22:00-05:00	37	11	26
<b>Anteil SV in %</b>	<b>0.4</b>	<b>0.4</b>	<b>0.3</b>

	<b>DWV</b>	<b>417</b>	<b>611</b>
05:00-22:00	996	408	588
22:00-05:00	32	10	22

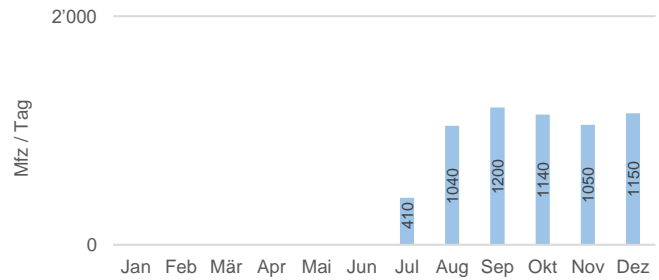
### Durchschnittliche Tagesganglinie des Messzeitraums (DWV)



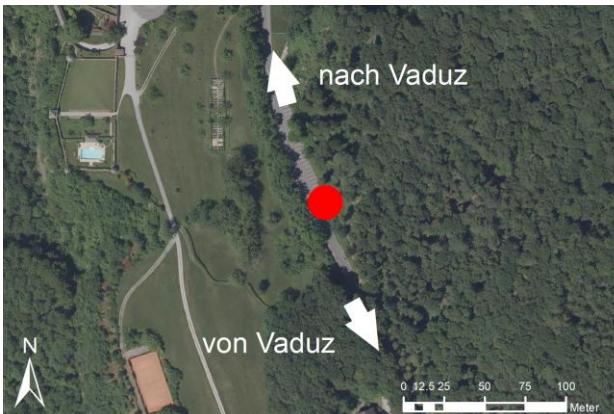
### Durchschnittliche Wochenganglinie (DTV gerundet)



### Durchschnittliche Jahressganglinie (DTV gerundet)



### Situation Zählstelle



### Foto Zählstelle



### Legende

DTV: Durchschnittlicher täglicher Verkehr (Montag - Sonntag)  
 DWV: Durchschnittlicher täglicher Werktagsverkehr (Montag - Freitag)  
 SV: Schwerverkehr über 3.5 Tonnen (LKW, Reise- und Linienbusse), Nachfahrverbot von 22:00 - 05:00 Uhr  
 Alle Angaben ohne Gewähr

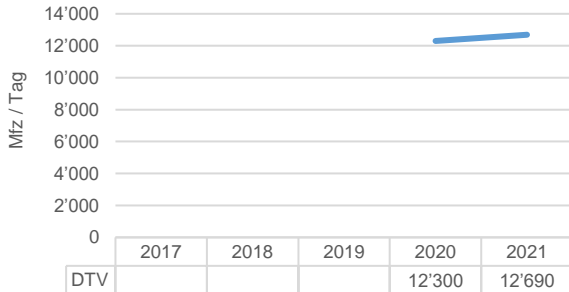


# Verkehrsdaten 2021

## Permanente Messstelle MIV

Zählstelle: **Vaduz Spania**  
 Ausgewerteter Zeitraum: 01.07.2021 - 31.12.2021  
 Richtung 1: — nach Vaduz  
 Richtung 2: — von Vaduz

### Verkehrsentwicklung der letzten Jahre (DTV gerundet)

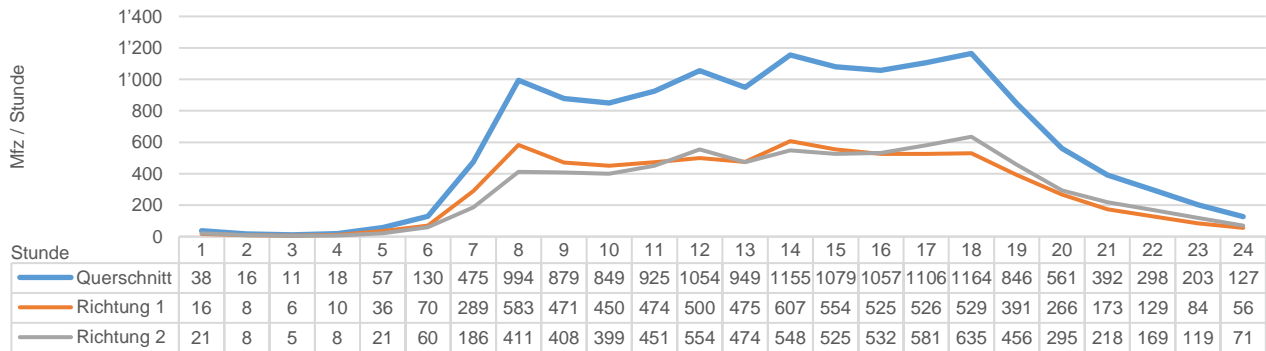


### Durchschnittliche Zählwerte des Messzeitraums

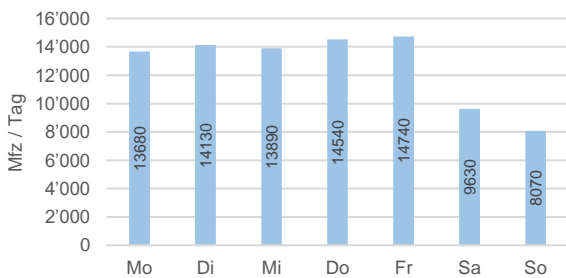
	Querschnitt [Mfz / Tag]	Richtung 1 [Mfz / Tag]	Richtung 2 [Mfz / Tag]
<b>DTV</b>	<b>12'689</b>	<b>6'400</b>	<b>6'289</b>
05:00-22:00	12'155	6'155	6'000
22:00-05:00	533	245	289
<b>Anteil SV in %</b>	<b>3.6</b>	<b>3.6</b>	<b>3.7</b>

	DWV	Richtung 1	Richtung 2
<b>DWV</b>	<b>14'384</b>	<b>7'229</b>	<b>7'155</b>
05:00-22:00	13'914	7'012	6'902
22:00-05:00	471	217	253

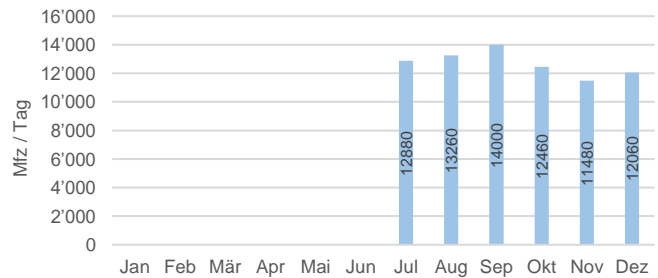
### Durchschnittliche Tagesganglinie des Messzeitraums (DWV)



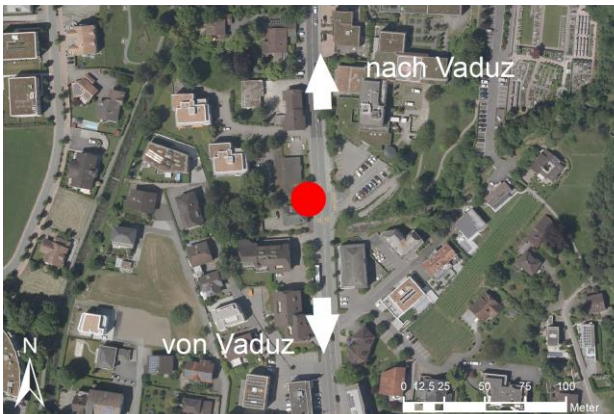
### Durchschnittliche Wochenganglinie (DTV gerundet)



### Durchschnittliche Jahreganglinie (DTV gerundet)



### Situation Zählstelle



### Foto Zählstelle



### Legende

DTV: Durchschnittlicher täglicher Verkehr (Montag - Sonntag)

DWV: Durchschnittlicher täglicher Werktagsverkehr (Montag - Freitag)

SV: Schwerverkehr über 3.5 Tonnen (LKW, Reise- und Linienbusse), Nachfahrverbot von 22:00 - 05:00 Uhr

Alle Angaben ohne Gewähr

# Verkehrsdaten 2021

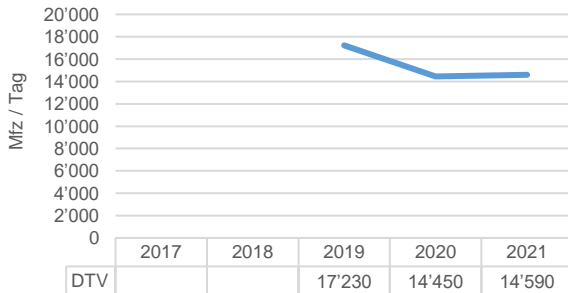
## Permanente Messstelle MIV



Amt für Bau und Infrastruktur  
Fachbereich Raum- und Verkehrsplanung

Zählstelle: **Vaduz Rheinbrücke**  
 Ausgewerteter Zeitraum: 01.01.2021 - 31.12.2021  
 Richtung 1: — nach Sevelen  
 Richtung 2: — von Sevelen

### Verkehrsentwicklung der letzten Jahre (DTV gerundet)

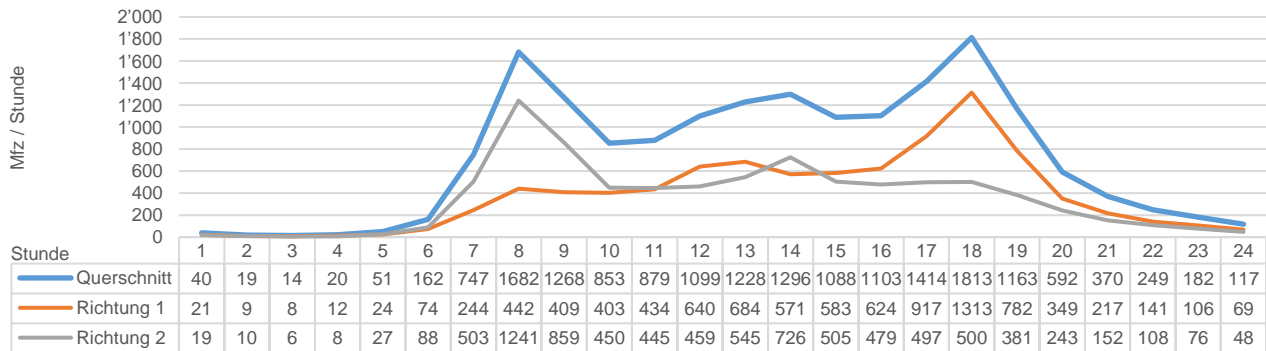


### Durchschnittliche Zählwerte des Messzeitraums

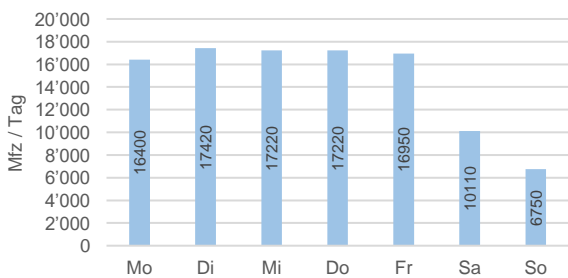
	Querschnitt [Mfz / Tag]	Richtung 1 [Mfz / Tag]	Richtung 2 [Mfz / Tag]
<b>DTV</b>	<b>14'590</b>	<b>7'574</b>	<b>7'015</b>
05:00-22:00	14'121	7'316	6'805
22:00-05:00	469	258	210
<b>Anteil SV in %</b>	<b>2.6</b>	<b>2.4</b>	<b>2.8</b>

	DWV	Richtung 1	Richtung 2
<b>DWV</b>	<b>17'452</b>	<b>9'075</b>	<b>8'376</b>
05:00-22:00	17'008	8'825	8'183
22:00-05:00	444	250	194

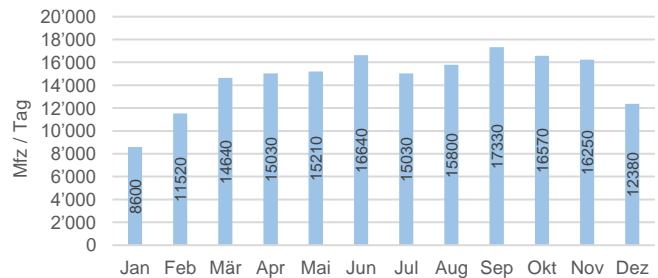
### Durchschnittliche Tagesganglinie des Messzeitraums (DWV)



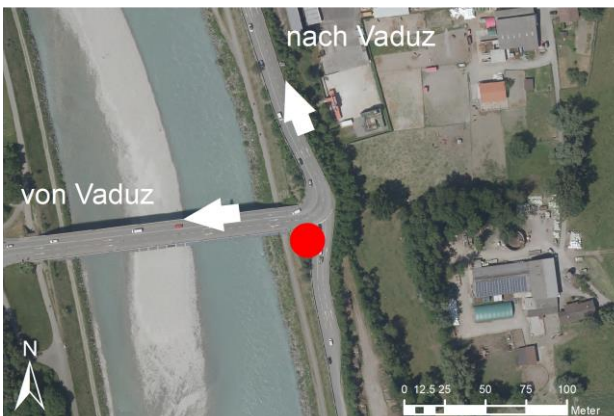
### Durchschnittliche Wochenganglinie (DTV gerundet)



### Durchschnittliche Jahreganglinie (DTV gerundet)



### Situation Zählstelle



### Foto Zählstelle





### Legende

DTV: Durchschnittlicher täglicher Verkehr (Montag - Sonntag)  
 DWV: Durchschnittlicher täglicher Werktagsverkehr (Montag - Freitag)  
 SV: Schwerverkehr über 3.5 Tonnen (LKW, Reise- und Linienbusse), Nachfahrverbot von 22:00 - 05:00 Uhr  
 Alle Angaben ohne Gewähr

# Verkehrsdaten 2021

## Permanente Messstelle MIV

Zählstelle: **Triesen Meierhof**  
 Ausgewerteter Zeitraum: 01.07.2021 - 12.07.2021, 19.08.2021 - 04.09.2021, 09.09.2021 - 31.12.2021  
 Richtung 1:  nach Vaduz  
 Richtung 2:  von Vaduz

### Verkehrsentwicklung der letzten Jahre (DTV gerundet)

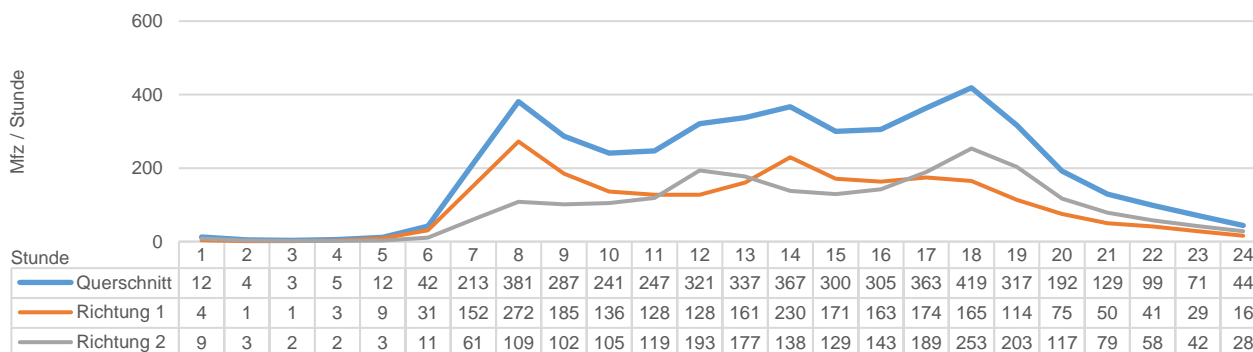


### Durchschnittliche Zählwerte des Messzeitraums

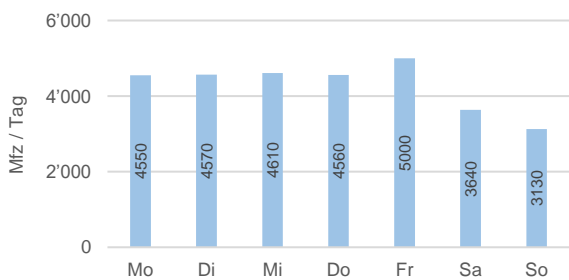
	Querschnitt [Mfz / Tag]	Richtung 1 [Mfz / Tag]	Richtung 2 [Mfz / Tag]
<b>DTV</b>	<b>4'299</b>	<b>2'229</b>	<b>2'070</b>
05:00-22:00	4'127	2'157	1'970
22:00-05:00	172	72	100
<b>Anteil SV in %</b>	<b>3.5</b>	<b>3.3</b>	<b>3.6</b>

	Querschnitt [Mfz / Tag]	Richtung 1 [Mfz / Tag]	Richtung 2 [Mfz / Tag]
<b>DWV</b>	<b>4'711</b>	<b>2'438</b>	<b>2'273</b>
05:00-22:00	4'559	2'376	2'184
22:00-05:00	152	63	89

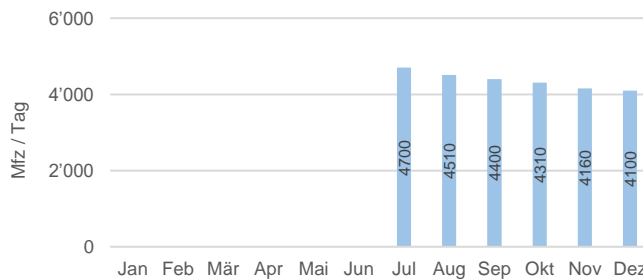
### Durchschnittliche Tagesganglinie des Messzeitraums (DWV)



### Durchschnittliche Wochenganglinie (DTV gerundet)



### Durchschnittliche Jahreganglinie (DTV gerundet)



### Situation Zählstelle



### Foto Zählstelle



### Legende

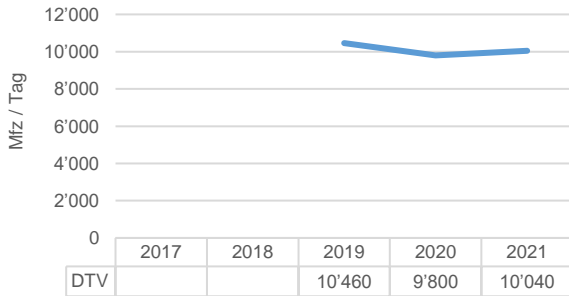
DTV: Durchschnittlicher täglicher Verkehr (Montag - Sonntag)  
 DWV: Durchschnittlicher täglicher Werktagsverkehr (Montag - Freitag)  
 SV: Schwerverkehr über 3.5 Tonnen (LKW, Reise- und Linienbusse), Nachfahrverbot von 22:00 - 05:00 Uhr  
 Alle Angaben ohne Gewähr

# Verkehrsdaten 2021

## Permanente Messstelle MIV

Zählstelle: **Triesen Hoval**  
 Ausgewerteter Zeitraum: 01.01.2021 - 31.12.2021  
 Richtung 1: — nach Triesen  
 Richtung 2: — von Triesen

### Verkehrsentwicklung der letzten Jahre (DTV gerundet)

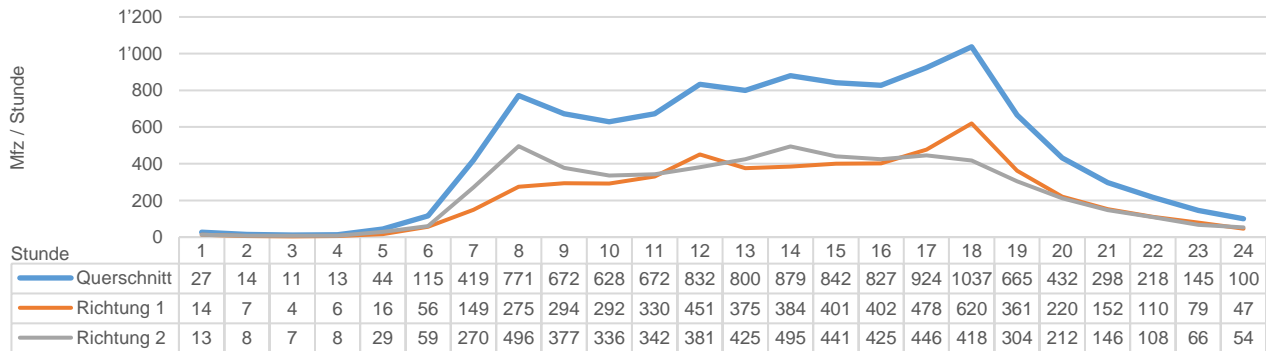


### Durchschnittliche Zählwerte des Messzeitraums

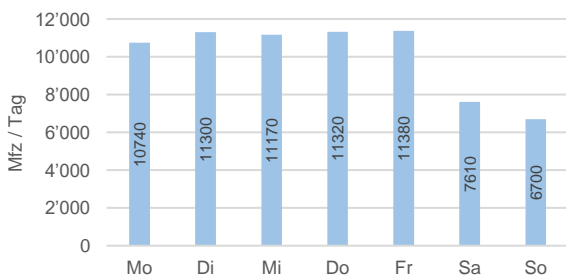
	Querschnitt [Mfz / Tag]	Richtung 1 [Mfz / Tag]	Richtung 2 [Mfz / Tag]
<b>DTV</b>	<b>10'036</b>	<b>4'862</b>	<b>5'174</b>
05:00-22:00	9'623	4'660	4'963
22:00-05:00	413	202	211
<b>Anteil SV in %</b>	<b>3.7</b>	<b>3.7</b>	<b>3.6</b>

	DWV	Richtung 1	Richtung 2
<b>DWV</b>	<b>11'387</b>	<b>5'521</b>	<b>5'866</b>
05:00-22:00	11'032	5'350	5'682
22:00-05:00	355	171	185

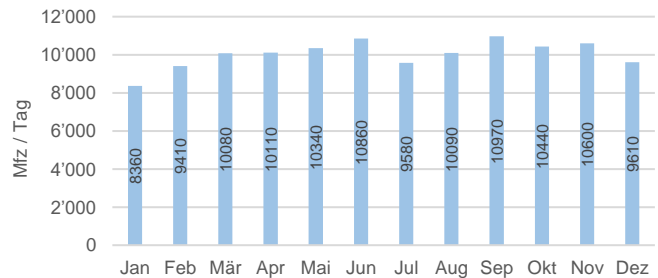
### Durchschnittliche Tagesganglinie des Messzeitraums (DWV)



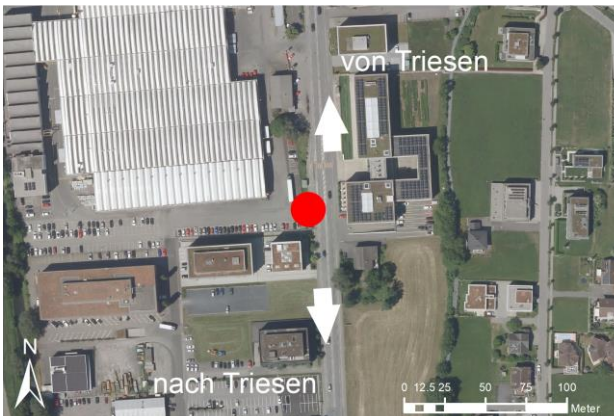
### Durchschnittliche Wochenganglinie (DTV gerundet)



### Durchschnittliche Jahreganglinie (DTV gerundet)



### Situation Zählstelle



### Foto Zählstelle



### Legende

DTV: Durchschnittlicher täglicher Verkehr (Montag - Sonntag)  
 DWV: Durchschnittlicher täglicher Werktagsverkehr (Montag - Freitag)  
 SV: Schwerverkehr über 3.5 Tonnen (LKW, Reise- und Linienbusse), Nachfahrverbot von 22:00 - 05:00 Uhr  
 Alle Angaben ohne Gewähr

# Verkehrsdaten 2021

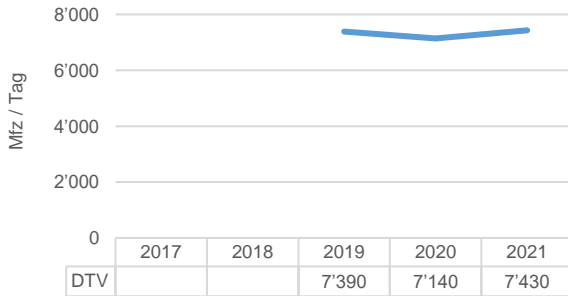
## Permanente Messstelle MIV



**Amt für Bau und Infrastruktur**  
Fachbereich Raum- und Verkehrsplanung

Zählstelle: **Triesen – Balzers**  
 Ausgewerteter Zeitraum: 01.01.2021 - 31.12.2021  
 Richtung 1: nach Balzers  
 Richtung 2: von Balzers

### Verkehrsentwicklung der letzten Jahre (DTV gerundet)

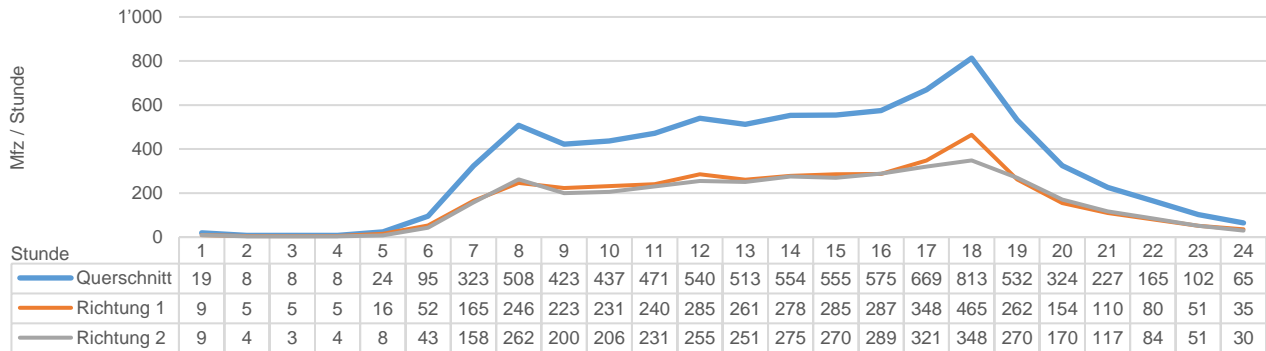


### Durchschnittliche Zählwerte des Messzeitraums

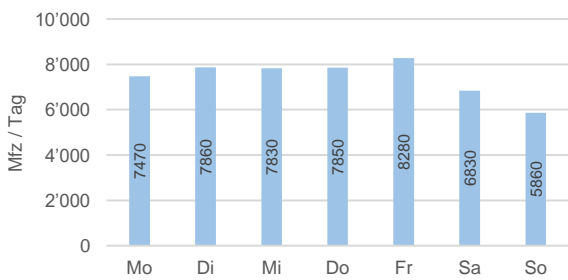
	Querschnitt [Mfz / Tag]	Richtung 1 [Mfz / Tag]	Richtung 2 [Mfz / Tag]
<b>DTV</b>	<b>7'428</b>	<b>3'783</b>	<b>3'645</b>
05:00-22:00	7'161	3'641	3'519
22:00-05:00	267	141	126
<b>Anteil SV in %</b>	<b>3.4</b>	<b>3.4</b>	<b>3.4</b>

	DTV	Richtung 1	Richtung 2
<b>DWV</b>	<b>7'957</b>	<b>4'096</b>	<b>3'860</b>
05:00-22:00	7'723	3'971	3'751
22:00-05:00	234	125	109

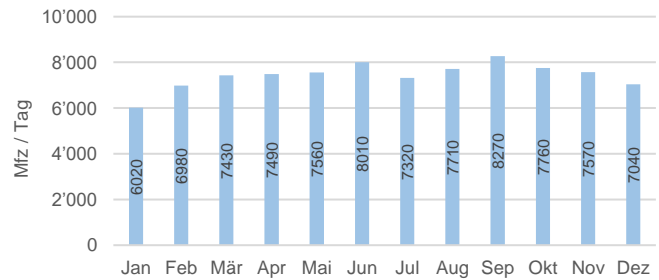
### Durchschnittliche Tagesganglinie des Messzeitraums (DWV)



### Durchschnittliche Wochenganglinie (DTV gerundet)



### Durchschnittliche Jahreganglinie (DTV gerundet)



### Situation Zählstelle



### Foto Zählstelle



### Legende

DTV: Durchschnittlicher täglicher Verkehr (Montag - Sonntag)

DWV: Durchschnittlicher täglicher Werktagsverkehr (Montag - Freitag)

SV: Schwerverkehr über 3.5 Tonnen (LKW, Reise- und Linienbusse), Nachfahrverbot von 22:00 - 05:00 Uhr

Alle Angaben ohne Gewähr

# Verkehrsdaten 2021

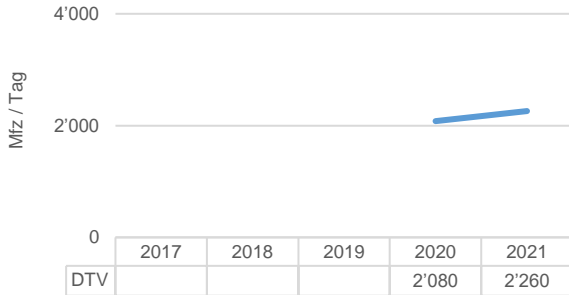
## Permanente Messstelle MIV



Amt für Bau und Infrastruktur  
Fachbereich Raum- und Verkehrsplanung

Zählstelle: **Triesen – Triesenberg**  
 Ausgewerteter Zeitraum: 01.07.2021 - 31.12.2021  
 Richtung 1: — nach Triesen  
 Richtung 2: — von Triesen

### Verkehrsentwicklung der letzten Jahre (DTV gerundet)

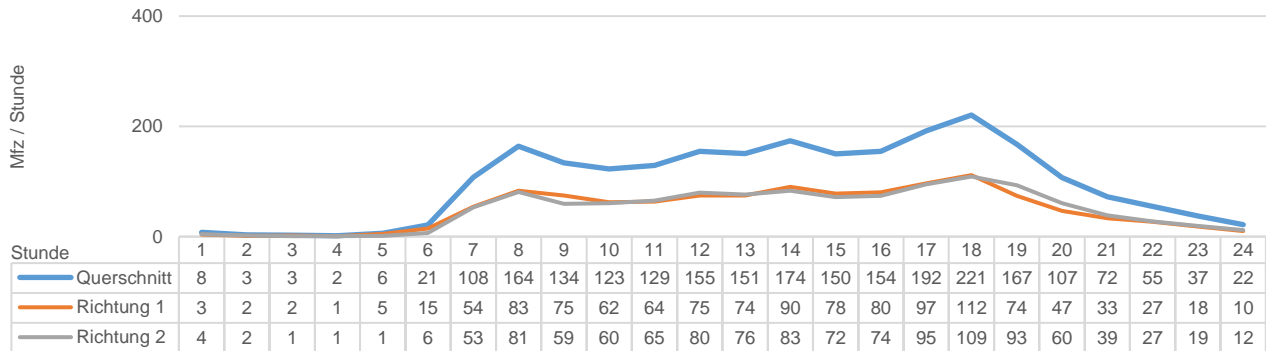


### Durchschnittliche Zählwerte des Messzeitraums

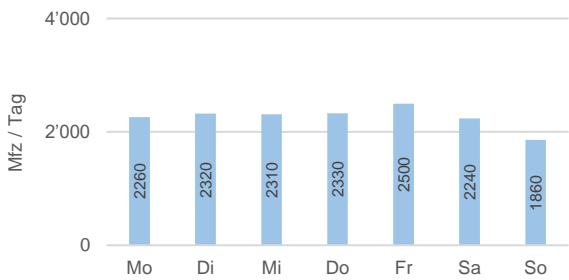
	Querschnitt [Mfz / Tag]	Richtung 1 [Mfz / Tag]	Richtung 2 [Mfz / Tag]
<b>DTV</b>	<b>2'260</b>	<b>1'135</b>	<b>1'125</b>
05:00-22:00	2'165	1'088	1'077
22:00-05:00	95	47	48
<b>Anteil SV in %</b>	<b>2.2</b>	<b>2.1</b>	<b>2.2</b>

	Querschnitt [Mfz / Tag]	Richtung 1 [Mfz / Tag]	Richtung 2 [Mfz / Tag]
<b>DWV</b>	<b>2'356</b>	<b>1'182</b>	<b>1'174</b>
05:00-22:00	2'276	1'141	1'135
22:00-05:00	81	41	40

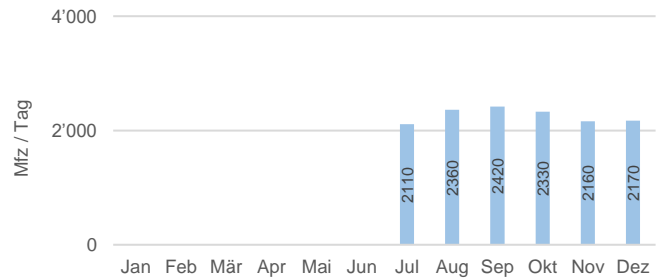
### Durchschnittliche Tagesganglinie des Messzeitraums (DWV)



### Durchschnittliche Wochenganglinie (DTV gerundet)



### Durchschnittliche Jahressganglinie (DTV gerundet)



### Situation Zählstelle



### Foto Zählstelle





### Legende

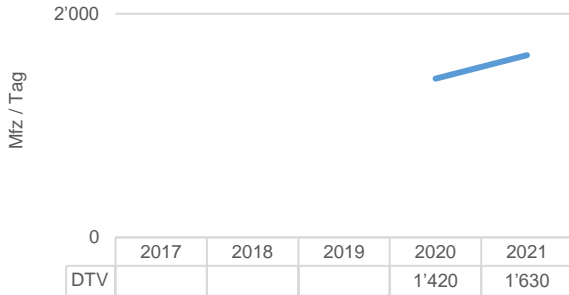
DTV: Durchschnittlicher täglicher Verkehr (Montag - Sonntag)  
 DWV: Durchschnittlicher täglicher Werktagsverkehr (Montag - Freitag)  
 SV: Schwerverkehr über 3.5 Tonnen (LKW, Reise- und Linienbusse), Nachtfahrverbot von 22:00 - 05:00 Uhr  
 Alle Angaben ohne Gewähr

# Verkehrsdaten 2021

## Permanente Messstelle MIV

Zählstelle: **Triesenberg - Steg**  
 Ausgewerteter Zeitraum: 01.07.2021 - 31.12.2021  
 Richtung 1:  nach Steg  
 Richtung 2:  von Steg

### Verkehrsentwicklung der letzten Jahre (DTV gerundet)

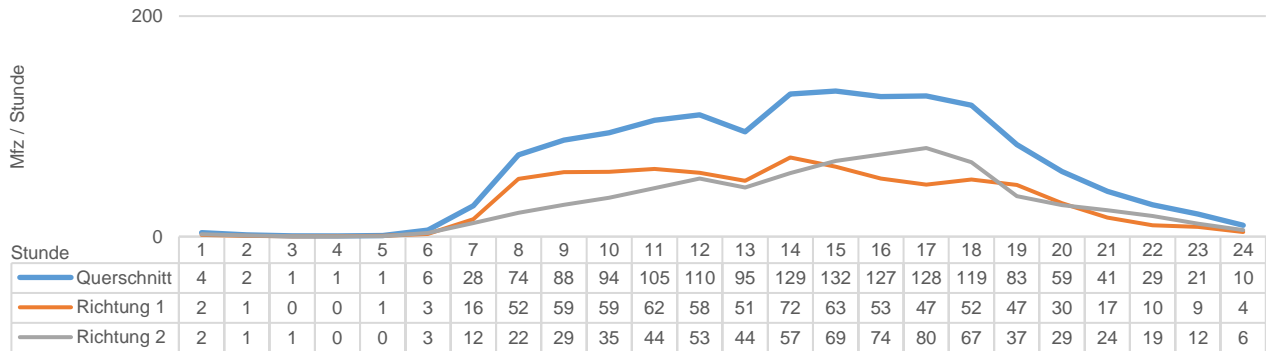


### Durchschnittliche Zählwerte des Messzeitraums

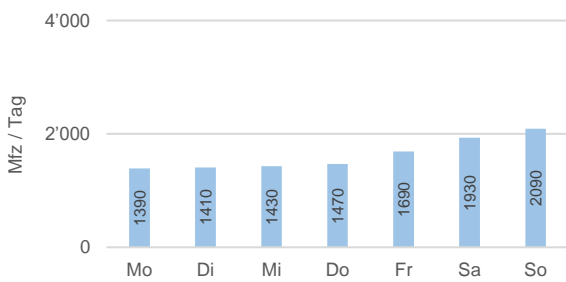
	Querschnitt [Mfz / Tag]	Richtung 1 [Mfz / Tag]	Richtung 2 [Mfz / Tag]
<b>DTV</b>	<b>1'632</b>	<b>837</b>	<b>795</b>
05:00-22:00	1'588	818	770
22:00-05:00	43	19	24
<b>Anteil SV in %</b>	<b>3.8</b>	<b>3.7</b>	<b>3.8</b>

	DWV	766	720
05:00-22:00	1'448	750	698
22:00-05:00	38	17	22

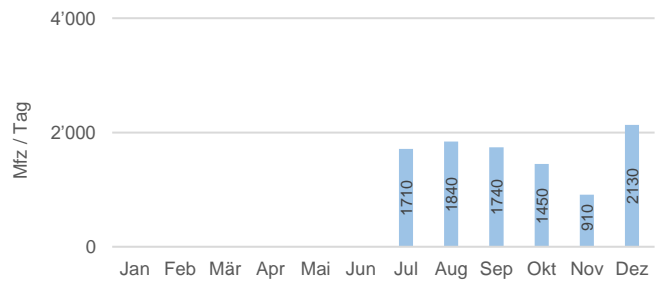
### Durchschnittliche Tagesganglinie des Messzeitraums (DWV)



### Durchschnittliche Wochenganglinie (DTV gerundet)



### Durchschnittliche Jahressganglinie (DTV gerundet)



### Situation Zählstelle



### Foto Zählstelle



### Legende

DTV: Durchschnittlicher täglicher Verkehr (Montag - Sonntag)  
 DWV: Durchschnittlicher täglicher Werktagsverkehr (Montag - Freitag)  
 SV: Schwerverkehr über 3.5 Tonnen (LKW, Reise- und Linienbusse), Nachfahrverbot von 22:00 - 05:00 Uhr  
 Alle Angaben ohne Gewähr

# Verkehrsdaten 2021

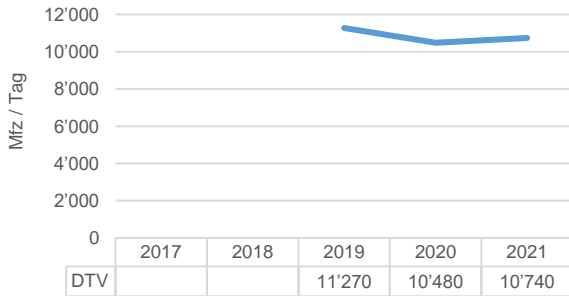
## Permanente Messstelle MIV



Amt für Bau und Infrastruktur  
Fachbereich Raum- und Verkehrsplanung

Zählstelle: **Balzers Rheinbrücke**  
 Ausgewerteter Zeitraum: 01.01.2021 - 31.12.2021  
 Richtung 1: — nach Balzers  
 Richtung 2: — von Balzers

### Verkehrsentwicklung der letzten Jahre (DTV gerundet)

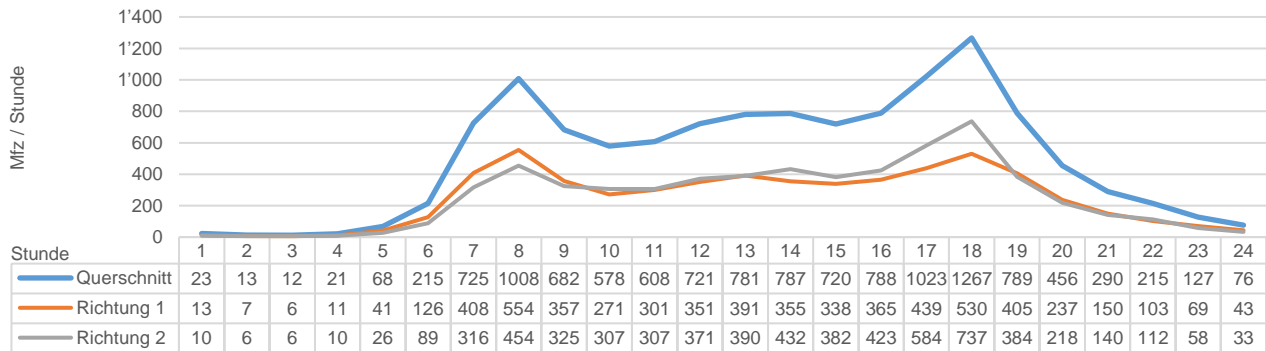


### Durchschnittliche Zählwerte des Messzeitraums

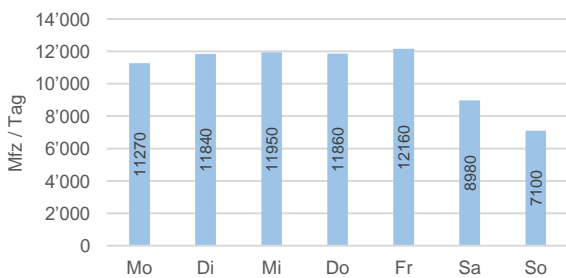
	Querschnitt [Mfz / Tag]	Richtung 1 [Mfz / Tag]	Richtung 2 [Mfz / Tag]
<b>DTV</b>	<b>10'740</b>	<b>5'260</b>	<b>5'480</b>
05:00-22:00	10'378	5'061	5'317
22:00-05:00	363	199	164
<b>Anteil SV in %</b>	<b>3.2</b>	<b>3.3</b>	<b>3.2</b>

	DWV	Richtung 1	Richtung 2
<b>DWV</b>	<b>11'990</b>	<b>5'873</b>	<b>6'118</b>
05:00-22:00	11'651	5'682	5'969
22:00-05:00	339	191	149

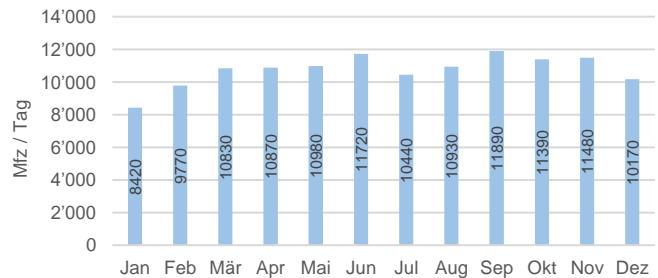
### Durchschnittliche Tagesganglinie des Messzeitraums (DWV)



### Durchschnittliche Wochenganglinie (DTV gerundet)



### Durchschnittliche Jahreganglinie (DTV gerundet)



### Situation Zählstelle



### Foto Zählstelle



### Legende

DTV: Durchschnittlicher täglicher Verkehr (Montag - Sonntag)  
 DWV: Durchschnittlicher täglicher Werktagsverkehr (Montag - Freitag)  
 SV: Schwerverkehr über 3.5 Tonnen (LKW, Reise- und Linienbusse), Nachtfahrverbot von 22:00 - 05:00 Uhr  
 Alle Angaben ohne Gewähr